

ABS News

UBERABA • BRASIL • AGOSTO • 2017

ABS XBLACK[®]

Eficiência para
o Mundo Tropical

A SOLUÇÃO GENÉTICA QUE VAI REVOLUCIONAR A PRODUÇÃO DE CARNE NO BRASIL!

ABS inova ao apresentar índice exclusivo
para identificação de touros eficientes para
sistemas de Cruzamento Industrial

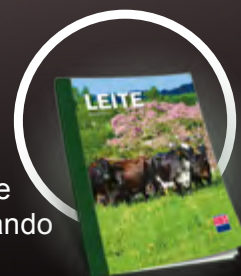
ELAS COMANDAM!

O sucesso das mulheres à frente
de propriedades leiteiras no Paraná



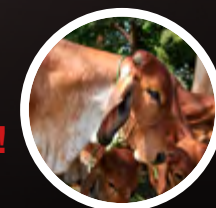
NOVIDADE

ABS lança primeiro índice de
fertilidade para touros Girolando



RESULTADO NA ÍNDIA!

A genética brasileira ganha
espaço no país berço do Zebu





Progresso Genético Gerando Lucro

ABS News

Expediente

ABS News é um informativo Institucional da ABS

ABS Pecplan Importação e Exportação Ltda.

Rod. BR 050 - Km 196 - Delta MG / CEP 38108-000

(34) 3319-5400 - www.abspecplan.com.br

Jornalista Responsável

Faeza Rezende - MTB 12323/MG

imprensaabspecplan@gmail.com

Coordenadora de Comunicação

Cássia Parreira

Projeto Gráfico e Diagramação

www.nativapropaganda.com.br

Editorial

O “X” DA QUESTÃO

Há anos temos perseguido a coleta de dados como forma de apoiar as decisões genéticas de nossos clientes e ao longo do caminho muitos projetos se transformaram em produtos que determinaram novos rumos das decisões genéticas e de manejo no Brasil.

Nesta edição, temos vários exemplos desta nossa determinação em sempre estarmos atentos às demandas do mercado que tem sede de informação.

Nosso Cornerstone Brasil avança a cada ano e melhora a qualidade da informação e o RWD, que era exclusivo do Holandês e Jersey, está disponível agora para o Girolando exatamente na mesma base científica que trouxe tanta credibilidade para esta informação.

No corte, o Selo de IATF se transformou em uma importante ferramenta de decisão quando o assunto é IATF. Sem dúvida, um produto único e de elevado impacto econômico para nosso cliente.

Mas uma pergunta não respondida sempre nos incomodou em um mercado onde a IATF fez com que as vendas do ANGUS crescessem 500% em 10 anos e onde 99% desta genética é utilizada em vacas zebuínas:

- As provas tradicionais realizadas dentro da raça pura refletiriam em um desempenho semelhante quando utilizadas em vacas zebuínas?

Este é o X da questão que acredito estamos começando a responder com o projeto ABS XBlack.



Uma boa leitura.

Márcio Nery
Diretor Geral ABS



05 **SELO IATF**
Banco de dados cresce e aumenta confiabilidade dos touros graduados da bateria ABS

07 **RWD GIROLANDO**
ABS lança primeiro índice de fertilidade para touros Girolando

09 **ABS XBLACK**
ABS inova com índice exclusivo para identificação de genética para Cruzamento Industrial

12 **CATÁLOGO CUSTOMIZADO**
Lançados dois catálogos de Corte Europeu, atendendo às necessidades dos clientes

16 **LEITE EUROPEU**
Sketch, o touro que vendeu 10 mil doses em um mês

17 **SOB NOVA DIREÇÃO**
As mulheres estão invadindo o campo e assumindo as decisões do negócio

20 **CORTE ZEBU**
A expectativa para a ExpoGenética, com lançamento de novo catálogo e Desfile de Touros

22 **IVB NEWS**
Grendene comemora utilização de embriões congelados e amplia projetos

23 **UMA NOVA ERA**
Lançamento de NuEra Genetics marca nova era para melhoramento genético de bovinos de corte

26 **CERTIFICADO EXPORTAÇÃO**
Novo Selo de qualidade ABS identifica touros credenciados para o mercado exterior

27 **RESULTADO NO CAMPO**
Genética brasileira conquista a Índia, que importará mais 20 mil doses de sêmen Gir Leiteiro

30 **LEITE TROPICAL**
Cornerstone gradua oito touros, aumentando confiança do criador para escolha dos animais

32 **NOTAS E DESTAQUES**
As notícias que movimentaram o mundo da genética nos últimos meses

35 **OLHAR RURAL**
Concurso sorteia primeiro lote de brindes entre os participantes já inscritos



SELOS IATF

ARRISCAR **OU** TER

BANCO DE DADOS DA ABS ATINGE 850 MIL INFORMAÇÕES DE IATF

*Programa de Selos IATF ganha mais
acurácia com aumento dos registros de
resultados em todo país*

Já são 850 mil dados de protocolos de Inseminação Artificial em Tempo Fixo (IATF) no banco da ABS, subsidiando o primeiro e mais completo programa de certificação de touros do mercado: o Selo IATF. A ferramenta, criada em 2012, mede o desempenho do material genético dos reprodutores, e contribui para as decisões dos produtores na escolha da genética para aumento de fertilidade e índice de concepções.

“Registramos um aumento muito grande desses dados nos últimos anos, o que contribui para a acurácia da certificação e, principalmente, para que os criadores de todo o país tenham mais segurança para utilizar um touro certificado”, comenta Cristiano Ribeiro, gerente do Departamento Técnico Corte da ABS. →

850 MIL

DADOS REAIS?

SELOS
IATF

Indispensáveis na reprodução, os selos IATF chancelam informação de confiança que vem direto do campo. Dados reais que garantem mais acurácia e fidelidade ao entregar os melhores touros em fertilidade.

Só nos últimos dois anos, foram mais de 300 mil protocolos inseridos no banco de dados da empresa.

As informações são coletadas por técnicos que fazem parte do Grupo IATF da ABS. A equipe trabalha há nove anos e registra os resultados de IATF em fazendas reais de todas as regiões brasileiras.

Com base nos dados, desde 2012 a ABS certifica touros que recebem resultados acima das médias determinadas em cinco critérios conjugados, incluindo número de lotes, regiões, rebanhos, taxa

de prenhez e quantidade de protocolos.






“Quanto melhor os resultados, maior a garantia de confiabilidade. Temos Selos Diamante, Safira, Ouro, Prata e Bronze”, destaca Ribeiro.

Encontro IATF. Anualmente, os profissionais integrantes do Grupo IATF se reúnem para atualização técnica e compilação de dados para certificação dos touros. Em 2017, o Encontro IATF está agendado para os dias 29 e 30 de agosto na Central da ABS. Estão previstas palestras de representantes das empresas Zoetis e Ourofino, além do reconhecido especialista

da área: professor Zequinha.

Na oportunidade, também palestrarão representantes do grupo IATF de quatro estados: Bahia, Minas Gerais, Mato Grosso e Pará. Segundo Cristiano Ribeiro, será uma oportunidade para que os participantes conheçam mais sobre diferentes realidades e tipo de trabalho realizado nessas regiões. “Também divulgaremos os nomes dos touros que receberam certificação pelo programa e os que subiram de categoria, com maior número de informações coletadas”, informa. ■



| SELO | LOTES | REGIÕES | TAXA DE PRENHEZ | Nº IATF | Nº REBANHOS |
|---|------------------------|-------------------------------------|-------------------------------------|----------------------------|------------------------------|
| Diamante  | Mínimo de 50 IA | Mínimo em 10 regiões do país | Prenhez igual ou maior a 54% | Acima de 10.000 IA | Mínimo de 30 rebanhos |
| Safira  | Mínimo de 50 IA | Mínimo em 5 regiões do país | Prenhez igual ou maior a 53% | Acima de 6.000 IA | Mínimo de 20 rebanhos |
| Ouro  | Mínimo de 50 IA | Mínimo em 3 regiões do país | Prenhez igual ou maior a 52% | Acima de 3.000 IA | Mínimo de 10 rebanhos |
| Prata  | Mínimo de 50 IA | Mínimo em 3 regiões do país | Prenhez igual ou maior a 52% | De 2.000 a 2.999 IA | Mínimo de 8 rebanhos |
| Bronze  | Mínimo de 50 IA | Mínimo em 3 regiões do país | Prenhez igual ou maior a 52% | De 1.000 a 1.999 IA | Mínimo de 5 rebanhos |



NOVIDADE

ABS LANÇA PRIMEIRO ÍNDICE DE FERTILIDADE PARA TOUROS GIROLANDO

Com base em dados de fazendas reais, empresa ranqueia reprodutores da raça brasileira

A partir deste segundo semestre, criadores poderão selecionar touros Girolando por fertilidade. A seleção direcionada será possível com o lançamento do primeiro índice do mercado pela ABS: o RWD Girolando, criado com base em dados coletados de fazendas reais.

“Utilizamos as informações de concepção cadastradas no ABS Monitor, o programa de monitoramento reprodutivo da ABS que existe desde 2012 e já realizou mais de 100 mil avaliações em todo o país. Com isso, foi possível ranquear os melhores animais para fertilidade”, explica Helio Rezende, gerente de Serviços e Ferramentas Técnicas da América Latina.

O ranqueamento seguirá o mesmo formato do já reconhecido banco de dados internacional da ABS Global para touros holandeses - o RWD (Real World Data), que também empresta o nome ao programa brasileiro. “Os touros receberão estrelas. Quanto mais próximo de 5, melhor desempenho a campo o reprodutor terá”, afirma Rezende.

De acordo com Fernando Rosa, gerente de Produto Leite Tropical, a ferramenta pioneira contribuirá muito para uma seleção mais precisa dentro das propriedades e, principalmente, para uma maior lucratividade para o cliente da ABS. “Conseguir um melhor índice de concepção impacta diretamente na planilha orçamentária, em especial, nas fazendas leiteiras. É mais uma inovação que só quem é cliente ABS tem”, comemora.

Os investimentos em serviços técnicos para rebanhos Girolando têm sido uma constante dentro da empresa. “É uma raça que tem crescido muito no Brasil e na América Latina e nós estamos acompanhando o mercado e a necessidade de nossos clientes. Queremos não só oferecer boa genética, como ferramentas que possam aprimorar a seleção e promover o progresso genético gerando lucro”, conclui. →

COLETA DE INFORMAÇÕES

- ❖ 172 touros Gir e Girolando analisados.
- ❖ 7.046 IAs em 190 rebanhos em todo Brasil com vários manejos e raças de vacas diferentes.
- ❖ Touros apresentados – acima de 200 IAs.
- ❖ Distribuição dos touros por ordem de ranqueamento.

COMO FUNCIONA

★★★★★ 2 - 3% acima da média de fertilidade do rebanho



★★★ Média de fertilidade do rebanho



★ 2 - 3% abaixo da média de fertilidade do rebanho

NOVO CATÁLOGO LEITE TROPICAL DIVULGA NOVO ÍNDICE

Lançado neste mês de agosto, o Catálogo Leite Tropical 2017 apresenta as informações exclusivas do RWD. "Somos a primeira e única empresa a divulgar o Índice de Fertilidade de touros Girolando e, com isso, nossos clientes aumentam os índices de concepção", afirma Fernando Rosa.

O novo Catálogo Leite Tropical já está disponível no site da ABS (www.abspecplan.com.br) e também com os representantes comerciais de todo o país. ■





REVOLUÇÃO

ABS XBLACK: ÍNDICE ECONÔMICO EXCLUSIVO PARA SISTEMAS DE CRUZAMENTO INDUSTRIAL

ABS revoluciona mercado de corte com apresentação de produto específico para o modelo de produção de carne mais utilizado no Brasil

Qual a melhor genética para o uso no cruzamento industrial? A ABS foi atrás da resposta que mais impacta o sistema de produção de carne no Brasil e, em agosto, revoluciona o mercado de corte, apresentando o ABS XBlack. O programa exclusivo irá identificar os touros que, comprovadamente, oferecem melhor desempenho no cruzamento industrial.

“Nós nos preocupamos em atender às necessidades dos nossos clientes e criamos o índice, que analisa, dentro do mundo real, a utilização de genética taurina em vacas nelore. E assim, buscamos os melhores touros que, quando acasalados com raças zebuínas, produzem animais F1 de qualidade e valorizados pelo mercado”, explica Marcelo Selistre, gerente de Produto Corte Europeu.

Para a avaliação do desempenho dos touros, o ABS XBlack conta com a parceria de algumas fazendas em diversas regiões brasileiras, que fornecem os dados coletados no dia a dia de produção. Os rebanhos colaboradores selecionados pela ABS são fazendas confiáveis que possuem informações de performance individual de alta qualidade de sistema de cruzamento industrial.

“As informações vão desde o nascimento dos animais até o final da cadeia

ABS Eficiência para
o Mundo Tropical
XBLACK®

“
**Nós nos preocupamos
em atender às
necessidades dos
nossos clientes e
criamos o índice**
”

Marcelo Selistre, gerente de produto
Corte Europeu da ABS



REVOLUÇÃO

produtiva, ou seja, dados de desmama, recria, terminação em confinamento e abate na planta frigorífica. Isso nos permite fazer o acompanhamento com grande acurácia e clareza”, detalha Fabiana Mokry, geneticista da ABS Global que coordenou a parte de coleta e análise de informações para o ABS XBlack.

De acordo com a especialista, para que o resultado da pesquisa seja ainda mais preciso, a equipe ainda coleta outros dados, como medidas de ultrassonografia para características indicativas de qualidade de carcaça, como Área de Olho de Lombo, espessura de gordura subcutânea, espessura de gordura na garupa e marmoreio. Uma terceira etapa de coleta de dados foi feita através de uma pesquisa exclusiva de consumo alimentar em parceria com a Fazenda Brasil, onde foi possível constatar não só o desenvolvimento dos animais, como também identificar aqueles que são mais econômicos no cocho.

Para a produção do Índice Econômico ABS XBlack, foram considerados os preços e custos do mercado brasileiro. Assim, com a utilização de touros com o selo ABS XBlack, o produtor garante, com lucro real estimado, a produção de animais F1 eficientes com excelente acabamento de carcaça e muito peso, ou seja, aqueles capazes de produzir carne de qualidade em um menor espaço de tempo, que é muito valorizada pelo mercado. Por isso, a especialista Corte da ABS no Brasil, Gabriela Peixoto, acredita que o índice revolucionará o mercado, levando eficiência, lucratividade e sustentabilidade para as fazendas. “Estamos entregando a melhor genética para a produção de animais de ciclo mais curto e mais

ÍNDICE ECONÔMICO ABS XBLACK: GRANDE BANCO DE DADOS GARANTEM A CREDIBILIDADE!

- Mais de 40 mil dados de progênes cadastrados.
- Mais de 100 touros avaliados.
- Informações colhidas em cinco estados: MS, MT, SP, PA e TO.



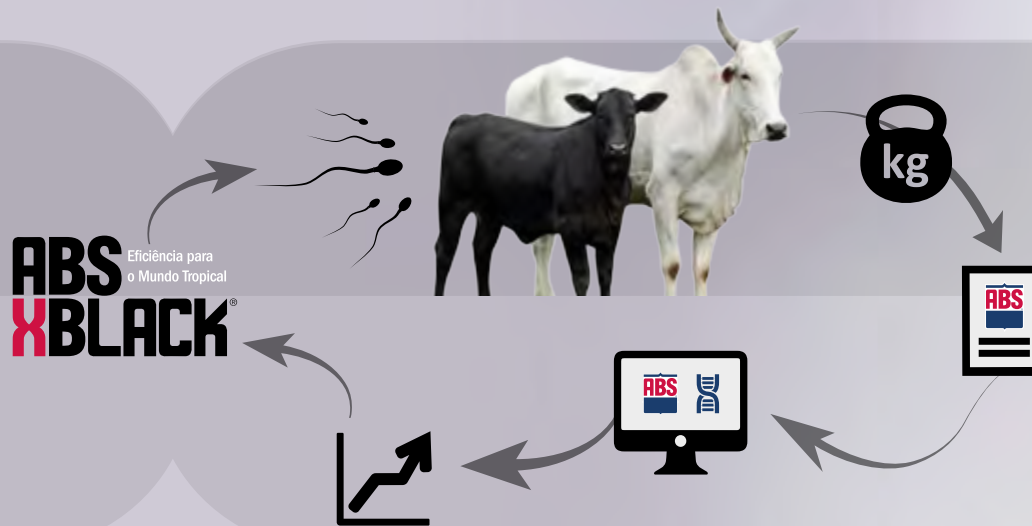
REVOLUÇÃO

eficientes em sistemas de cruzamento. Assim, vamos aumentar o ganho de peso, o volume e qualidade de carcaça a cada geração”, comemora.

Para facilitar a divulgação e o acesso às informações sobre esses touros comprovadamente superiores, a ABS desenvolveu um catálogo exclusivo para o cruzamento industrial, que já está em circulação (saiba mais nesta edição do ABS NEWS). Jerry Thompson, COO (Chief Operating Officer - Executivo Chefe de Operações) de Corte ABS, destaca que, com o ABS XBlack, a ABS está impulsionando o progresso genético, criando produtos diferenciados e competitivos e, ao mesmo tempo, demonstrando o valor que tem cada cliente e a importância de se estudar cada sistema de produção. “O ABS XBlack representa claramente os valores da ABS, promovendo o progresso genético

para alimentar o mundo”, afirma.

Vale destacar que o ABS XBlack é o primeiro produto lançado dentro do núcleo NuEra Genetics®, a nova marca global de corte da empresa, apresentada ao mercado em julho, que engloba todos os programas, avaliações e índices exclusivos da ABS, que contribuem para a produção de genética diferenciada e superior para a lucratividade de toda a cadeia da carne. “O ABS XBlack vai nos possibilitar encontrar a genética para maximizar os lucros para os nossos clientes, mantendo o pioneirismo e a inovação que marcam nossa empresa há 75 anos”, definiu o Diretor Global de Produto e Desenvolvimento Corte, Matt Cleveland, que também trabalhou no desenvolvimento das pesquisas. ■





CORTE EUROPEU

O CATÁLOGO FEITO ESPECIALMENTE PARA VOCÊ!

ABS inova com a apresentação de dois catálogos Corte Europeu: um para os clientes que utilizam 100% de genética taurina; o outro exclusivo para Cruzamento Industrial

A ABS, central de inseminação líder de mercado, está inovando mais uma vez ao lançar duas versões de catálogo de Corte Europeu 2018. Uma das publicações atende o grupo de criadores que trabalha com genética 100% taurina, por exemplo, Angus em Angus, ou Braford em Braford. A outra será específica para Cruzamento Industrial, ou seja, para quem utiliza genética taurina em vacas zebu, para produzir cruzamento propriamente dito.

A primeira edição do catálogo entrou em circulação em julho. A segunda, neste mês de agosto. "Essa será a primeira vez na história do mercado da Inseminação Artificial, que teremos um catálogo específico para o cruzamento industrial, que mostra que a ABS tem foco no cliente e busca uma indicação cada vez mais consistente →



Essa será a primeira vez na história do mercado da Inseminação Artificial, que teremos um catálogo específico para o cruzamento industrial

Marcelo Selistre, gerente de produto Corte Europeu da ABS



de touros/genética conforme a necessidade de cada sistema de produção", comenta Marcelo Selistre, gerente de produto Corte Europeu da ABS.

Selistre exemplifica que a orientação genética é totalmente diferente para o Rio Grande do Sul e para o Pará. "Quando um cliente tem gado taurino definido e precisa reter fêmeas para reposição, precisa preocupar-se com o lado maternal. Já no Cruzamento Industrial, as características maternas não têm relevância, do mesmo modo que, para quem termina os novilhos em confinamento, precisa do perfil genético diferente de quem vai terminar a pasto", detalha o gerente, informando ainda que algumas características genéticas são antagônicas, e, assim, quando o criador seleciona para uma determinada característica, pode penalizar outra. É o caso de: facilidade de parto x desempenho de ganho de peso e características maternas x acabamento.

No caso do Catálogo Corte Europeu 2018 focado para produção de animais 100% taurinos, foram destacadas as características: facilidade de parto, maternas, fertilidade, terminação a pasto, fenótipo e padrão racial. No material, são apresentados 13 novos touros. Na raça Angus, são três novos touros: Badger, Certainty e Cyclone. O reprodutor Dose Dupla é a novidade entre os Red Angus. Frontero e Muchacho estreiam na bateria Braford. Entre os

Brangus, estão os estreadores Blackbeef, Final Cut, JMT Integrity e Ultra. Katnook K74 e Selection representam a Polled Hereford. No Charolês Mocho, este ano temos a disponibilidade do touro americano Big Ben.

De acordo com Selistre, esses reprodutores possuem avaliação genética superior e foram criados e selecionados em rebanhos referência em melhoramento genético. "Procuramos fornecedores de genética que realmente investem na avaliação genética como critério de seleção, para garantir que a sua produção seja melhor e mais eficiente a cada ano", informa.

Já no catálogo Corte Europeu Cruzamento Industrial, a grande novidade é o índice econômico ABS XBlack (saiba mais nesta edição do ABS NEWS), desenvolvido especificamente para o Cruzamento Industrial. "É muita inovação, pois pela primeira vez no mercado, temos avaliação de animais F1 Angus x Nelore. É um índice único que facilita a decisão do cliente, ou seja, não é preciso olhar várias características. Se o criador faz Cruzamento Industrial com terminação em confinamento, basta selecionar pelo Índice Econômico ABS XBlack que terá a melhor eficiência, lucratividade e sustentabilidade no seu sistema", garante Marcelo Selistre. ■





CORTE EUROPEU

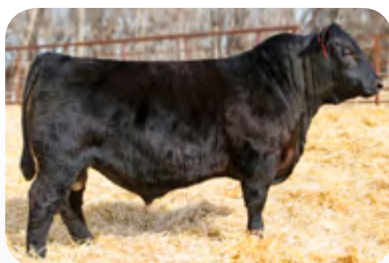
CATÁLOGO CORTE EUROPEU 2018 FOCADO PARA PRODUÇÃO DE ANIMAIS 100% TAURINOS



Badger



Certainty



Cyclone



Dose Dupla



Frontero



Muchacho



Blackbeef



Final Cut



JMT Integrity



Katnook



Selection



Big Ben



Ultra



CORTE EUROPEU

EXCLUSIVIDADE APROVADA!



“É muito importante ter um catálogo com um foco regional, voltado para a região sul – Rio Grande do Sul, Santa Catarina e parte do Paraná – onde estão os rebanhos taurinos no Brasil. É um catálogo que apresenta touros dentro de um biotipo mais indicado para esses criadores, altamente provados, e com características destacadas como a facilidade de parto. Além disso, esses reprodutores vêm de consagrados plantéis do Rio Grande do Sul que agregam fenótipo”

Raul Abreu, gerente de Negócios da ABS no Rio Grande do Sul



“A confecção de um catálogo específico para Cruzamento Industrial mostra o quanto nós, da ABS, trabalhamos com o foco no cliente. É uma ferramenta que proporcionará facilidade e clareza no momento da escolha dos reprodutores que entregaram o máximo resultado esperado, de acordo com os objetivos de cada sistema. Também é uma forma simples de ajudar nossa rede de vendas a entregar o maior valor possível para cada cliente, de maneira customizada e alinhada”

Wagner Oliveira, gerente de Negócios da ABS na região Centro – Norte



“É de grande valia ter dois catálogos. É uma ação que mostra que a ABS dá cada vez mais importância para o que os seus clientes desejam. Estamos entregando catálogos customizados, com a melhor opção para cada criador”

Diego Alves, gerente de Negócios da ABS na região Centro – Oeste



LEITE EUROPEU

O SEGREDO ATRÁS DO SUCESSO DO TOURO SKETCH

Reprodutor vendeu 10 mil doses em um mês e conquista o mercado por ser superior para todas as características

Desde seu lançamento, ele mobiliza todo o mercado de inseminação artificial do país. E, sem dúvida, foi um dos grandes destaques de comercialização da Megaleite 2017. Só no primeiro mês em que foi apresentado no Brasil, o touro Sketch, considerado o touro mais completo do mercado, vendeu cerca de 10 mil doses.

"É, realmente, um touro completo com excelentes índices para todas as características", destaca Marcello Mamedes, gerente de produto Leite Europeu da ABS, informando que, entre os índices que chamam atenção, estão: +9 para vida produtiva, +5,7 para DPR, 6,7% para facilidade de parto e +1.100 libras de leite.

O grande volume de doses comercializadas também pode ser explicado por outras características. Como explica o gerente Marcello Mamedes, o touro, com o gene da beta-caseína A2A2, possui +2,46 para Composto de Úbere, +2.08 para Tipo e apenas 2,59 para CCS. "Sketch é extremamente equilibrado e, já com as primeiras comercializações, já demonstra que está apenas começando sua carreira de muito sucesso no Brasil", afirma Mamedes. ■

RARA COMBINAÇÃO DE EXTREMA SAÚDE E PTA LEITE

- ✓ + 9.0 PARA VIDA PRODUTIVA
- ✓ + 5.7 PARA DPR
- ✓ APENAS 2.59 para CCS
- ✓ APENAS 6,7% para FACILIDADE DE PARTO
- ✓ + 1100 LBS DE LEITE
- ✓ + 2,46 PARA COMPOSTO DE ÚBERE
- ✓ + 2,08 PARA TIPO
- ✓ BETA-CASEÍNA A2A2





COMPORTAMENTO

SUCESSO DE SALTO ALTO!

Pesquisa mostra crescimento da participação das mulheres a frente das fazendas. Clientes ABS comprovam eficiência do comando feminino

A participação das mulheres em funções de decisão nos empreendimentos rurais saltou significativamente nos últimos quatro anos: subiu de 10% para 31%. O dado vem de uma pesquisa realizada pela Associação Brasileira de Marketing Rural e Agronegócio (ABMRA), realizada pela consultoria IEG-FNP Agribusiness intelligence.

E em Castro, no Paraná, uma das maiores bacias leiteiras do país, elas mostram sua força e a eficiência desse comando feminino. É o caso de Margareth Schimth Koler, que comanda uma seleção primorosa de gado Jersey. Ela iniciou na atividade leiteira com apenas 12 novilhas, conseguindo produzir apenas 75 litros/ dia. Hoje, uma única vaca chega a produzir mais de 60kg/leite/dia na fazenda. E o plantel aumentou tanto que os tanques ficam sempre cheios com 2.500 litros de leite diariamente.

“O investimento em genética ajudou muito. Eu não tinha critério de seleção no início. Comprava os animais que apareciam. Hoje, depois de ter feito vários cursos e conseguido bons parceiros como a ABS, tenho vacas com volume de produção impressionantes”, comemora a produtora, que sonha em atingir média geral por animal de 30 litros/dia. →





COMPORTAMENTO

Margareth conheceu a ABS em 2007. A assessoria técnica oferecida pela empresa e a qualidade dos touros garantiram o futuro da parceria: hoje, 100% das inseminações são com sêmen ABS. Além disso, extremamente organizada, a produtora se apaixonou pelo programa ABS Monitor, que ajuda na gestão reprodutiva da fazenda. “É uma ferramenta que facilita muito o meu trabalho. Tenho todos os dados em mãos, com relatórios simples. E o funcionamento também é bem didático: é como um boletim escolar. Quero apagar todas as luzes vermelhas. Quero ter só verde”, destaca.

Ela é daquelas que controla todos os setores da propriedade. Coloca a mão na massa mesmo. O toque feminino está desde a estrutura organizada do bezerreiro até à montagem de cronograma para refeição das vacas: comida só fresquinha no cocho. “A gente não come comida fria. Elas também não. Se colocamos a ração no momento certo, o resultado é melhor”, comenta. Detalhes... que só a sensibilidade feminina identifica. “Não desmerecendo os homens, mas o que a mulher faz tem diferença. A mulher tem o CHA: o



conhecimento, a habilidade e a atitude”, garante a criadora.

E isso a Luciana Nonato também tem de sobra. Ela já foi bailarina profissional e viajou o mundo mostrando a arte. Também já mostrou muito talento na sala de aula, como professora de química. Mas desde 2011, se dedica integralmente à pecuária leiteira na região de Castro.

“A propriedade já é da nossa família há 24 anos.

No começo, trabalhamos com suinocultura. Em 2001, focamos totalmente no leite. Mas até então, eu só ajudava meu marido (Evandro).

Quando ele assumiu a representação comercial de uma empresa e eu deixei a carreira de docente, assumi a gestão da pecuária”, explica.

Começaram com 10 vacas, que produziam em média de 10 a 12 litros por dia. “Era tão pouco que, digamos, só sujava o fundo do tanque”, →



lembra, sorrindo. Hoje, são 162 animais, 70 em lactação. A produção saltou 120 litros para 1.750 litros por dia. Segundo a produtora, a seleção genética apurada de animais holandeses foi fundamental para a conquista do aumento de volume e de qualidade do leite.

No trabalho de gestão, ela também conta com o apoio do ABS Monitor. “Ele administra a fazenda junto comigo”, define, avaliando a emissão dos relatórios como uma grande balizadora do trabalho.

É a prova de que não faltam ferramentas e oportunidades para que “elas” participem cada vez mais do setor do agronegócio. “As mulheres sempre estiveram presentes no campo. Mas antes, um pouco escondidas. Que bom que essa realidade está mudando”, comemora Luciana Nonato. E que esse seja apenas o começo da invasão do encanto, da organização e da eficiência nos campos brasileiros. ■

PERFIL DA MULHER NO AGRONEGÓCIO

60% delas tem curso superior.

25% possui pós-graduação.

57% participam de sindicatos ou entidades de classe.

57% dizem que o melhoramento genético é fundamental.

5% acessam a internet todos os dias.

88% se consideram independentes financeiramente.

14% contribuem mais em casa que o parceiro.

Fonte: Pesquisa PwC e ABAG/ 2016





CORTE ZEBU

PRODUTIVIDADE EM DESTAQUE NA EXPOGENÉTICA

ABS prepara tradicional Desfile de Touros e lançamento de mini catálogo durante feira de genética

A equipe de Corte da ABS está preparando uma grande apresentação para o mercado durante a ExpoGenética. Além do tradicional Desfile de Touros e lançamento do mini catálogo, a empresa quer estimular as visitas à sede da Central, onde os pecuaristas que visitam Uberaba (MG) poderão conhecer os melhores reprodutores do mercado.

“Estamos de portas abertas e com a equipe técnica à disposição para receber todos. É uma época importante para o setor, já que estamos às vésperas da estação de monta, e nós queremos que antes que o criador tome sua decisão genética, conheça os melhores touros e os melhores serviços técnicos do mercado”, afirma Gustavo Morales, gerente de Produto Corte Zebu da ABS.

A equipe estará de plantão para receber os visitantes durante todo o período da feira. Mas, na segunda-feira, dia 21, a movimentação na Central promete ser ainda maior com a promoção de mais uma edição do Desfile de Touros da ABS. Em 2016, cerca de 500 pessoas estiveram presentes. Este ano, na pista, estarão grandes nomes da genética zebuína, como Sherlock, Al Capone e Landau, animais que se destacam nos sumários dos maiores programas de melhoramento.

Desfile

DE
TOUROS
ABS

21 AGOSTO 2017

segunda-feira às 15h30

Central ABS

Durante o evento, profissionais especializados vão detalhar as características de cada reprodutor, oferecendo conhecimento técnico de qualidade aos participantes. “Ver um touro pessoalmente é diferente de ver no catálogo. Essa é a oportunidade para quem quer conhecer melhor o mercado e investir em melhoramento direcionado. Temos e apresentaremos produtos apropriados para os diferentes objetivos pecuários”, afirma Morales.



CORTE ZEBU

NOVO CATÁLOGO

Quem participar do Desfile terá acesso em primeira mão ao Mini catálogo Corte Zebu, a versão prática e de fácil transporte. Nesta edição especial, serão apresentadas as avaliações genéticas atualizadas dos touros da bateria ABS. “Temos os melhores animais dos sumários dos maiores programas de melhoramento”, comenta o gerente.

Gustavo Morales explica que a equipe tem trabalhado com objetividade para oferecer produtividade e promover um ciclo curto de produção. Na bateria, estão produtos que atendem às necessidades dos diferentes produtores de qualquer parte do país. “Temos genéticas especiais para quem trabalha com desmama de bezerros, ciclo completo e confinamento, e direcionadas para criadores do sul ao norte do país”, garante.

No Mini Catálogo 2018, os clientes também poderão conhecer quais são os touros que receberam o Selo IATF da ABS nos últimos meses e aqueles que subiram de categoria, ou seja, com desempenho comprovado em IATF. ■





IVB NEWS

AGROPECUÁRIA GRENDENE AMPLIA PROJETO DE EMBRIÕES

Trabalho possibilitará a comercialização de 2000 touros em 2018

Os resultados obtidos nos trabalhos de reprodução da Nelore Grendene serviram de base para a decisão de expandir o projeto comercial da Fazenda. Para o próximo ano, a Grendene estima duplicar o volume de touros comercializados, chegando à marca de 2000 touros ao ano. Isso se tornará possível devido ao trabalho realizado com embriões FIV utilizando sêmen sexado para macho.

Somando as estações de monta 2016 e 2017, a Grendene deve atingir o volume aproximado de 13.000 embriões produzidos/transferidos. No mês de maio, a Grendene realizou 6 dias consecutivos de aspiração, obtendo mais de

10.000 oócitos a partir de 217 doadoras. Como resultado, foram produzidos 2000 embriões congelados pela tecnologia IVB TRANSFER® através do ABS NEO genética própria.

“Além da vantagem obtida com o sêmen sexado, o embrião congelado nos permite trabalhar a reprodução de forma mais planejada, com relação a comida, manejo e clima. Em termos de estratégia, o congelado vem nos beneficiar e muito dentro da fazenda.” comenta Ilson Corrêa, acrescentando: “dessa forma, os bezerros vão nascer num momento mais favorável e irão a leilão com mais de 24 meses, atendendo exatamente o que o mercado está nos solicitando”. ■





LANÇAMENTO

NUERA GENETICS: A REVOLUÇÃO DO MELHORAMENTO GENÉTICO DE CORTE

Novo programa da ABS Global criará genética própria e segmentada por sistemas de produção, oferecendo soluções de acordo com a necessidade do cliente

Em julho, a ABS Global revolucionou o mercado de melhoramento genético para bovinos de corte com o lançamento da NuEra Genetics®, a nova marca global de corte da empresa. A inovação funcionará como um núcleo genético, que englobará todos os programas, avaliações e índices exclusivos da ABS, que contribuem para a produção de genética diferenciada e superior para a lucratividade de toda a cadeia da carne.

"A ABS dá continuidade à nossa forte tradição de inovação ao usar uma abordagem baseada na ciência para criar genética projetada para otimizar a eficiência, a lucratividade e a sustentabilidade da cadeia da carne", afirmou Matthew Cleveland,

diretor global de desenvolvimento de produtos corte da ABS. Ele informa que a NuEra Genetics é uma iniciativa pioneira que vai mudar a forma como o mercado vê o melhoramento genético de bovinos de corte. "Estamos usando o Real World Data® para criar produtos adaptados aos diferentes sistemas de produção em todo o mundo", completa.

Esta abordagem direcionada permite que a ABS ofereça continuamente genética melhorada e validada para traços que realmente afetam a lucratividade do cliente. A NuEra Genetics representa o próximo capítulo do melhoramento bovino de corte e serve como uma marca que englobará todos os programas, avaliações e índices desenvolvidos de agora em diante. →

NUERA GENETICS™



Com a NuEra Genetics, a ABS Global pretende: fornecer genética bovina diferenciada e adaptada - específica para cada necessidade; promover o progresso genético e lucratividade com mais rapidez; proporcionar um desempenho previsível criando um produto mais consistente para a cadeia da carne; e, assim, gerar mais valor para o produtor, para os confinadores, e para a indústria frigorífica por meio da melhoria da eficiência de produção, que diminuirá os custos e aumentará a lucratividade e a sustentabilidade.

"Atualmente, a ABS tem um forte programa genético bovino em todo o mundo e a NuEra Genetics veio para contribuir. Nós acreditamos que a NuEra Genetics tem potencial para agregar valor significativo para o setor de corte globalmente. Nós estamos apenas começando e, criar nossa própria genética para gerar lucratividade aos clientes, nos ajudará a explorar muitas áreas de oportunidades de crescimento", disse Jerry Thompson, COO (Chief Operating Officer - Executivo Chefe de Operações) de Corte ABS.

Um desses mercados em crescimento é o Beef on Dairy, um sistema para garantir ainda mais rentabilidade e maior aproveitamento dos animais em fazendas leiteiras. A estratégia consiste em utilizar genética de corte de valor agregado em vacas leiteiras de menor nível dentro do rebanho. Uma ferramenta amplamente utilizada no Reino Unido que está crescendo na União Européia e nos Estados Unidos.



Equipe brasileira comemora o lançamento do NuEra Genetics

Foto: Carlos Lopes

"Como vemos, os pecuaristas do setor de leite concentram-se na adoção da genética sexada em suas fêmeas de alto nível. A NuEra Genetics fornecerá a esses produtores genética bovina superior para as vacas de menor nível, adicionando um fluxo significativo de receita para seus negócios", disse Nate Zwald, – COO Leite ABS.

No Brasil, a novidade foi comemorada pelo gerente de Produto Corte Europeu, Marcelo Selistre. Para ele, a NuEra Genetics é uma demonstração clara da visão da ABS focada no cliente. "Estamos longe da empresa convencional que apenas vende doses de sêmen. Trabalhamos em prol do sucesso do nosso cliente, através do

melhoramento genético verdadeiro, direcionado e adaptado aos diferentes sistemas de produção", comenta, acrescentando que a seleção genética depende do objetivo final para que realmente reflita em lucratividade. "Hoje, o mercado tem centenas de opções de touros. Os clientes ficam perdidos, não sabem o que é melhor. E se o criador seleciona um material que não corresponde ao sistema de produção no qual esta genética será aplicada, pode se decepcionar o produtor. Com a NuEra, oferecemos a genética certa de acordo com a necessidade", garante. ■



GENÉTICA DE CORTE DIFERENCIADA E ADAPTADA

Solução genética única para as diferentes necessidades



MELHORAMENTO ROBUSTO

Oferta de progresso genético e lucratividade com mais rapidez



DESEMPENHO PREVISÍVEL

Comprometimento em produzir um produto mais consistente para a cadeia da carne



MAIS VALOR PARA OS PRODUTORES

Eficiência na produção para diminuir os custos, aumentando assim a lucratividade e a sustentabilidade



INTERNACIONAL

SELO QUALIDADE ABS: A GARANTIA QUE O MERCADO EXTERNO ESPERA

Empresa lança marca para identificação de touros aprovados nos critérios internacionais de qualidade

A ABS anunciou o lançamento do Selo de Touro Certificado para Exportação, uma marca criada para facilitar os processos de envio de materiais genéticos brasileiros para outros países. A estratégia foi traçada frente à crescente demanda externa pelo sêmen de touros da bateria ABS.

“É uma maneira de facilitar a apresentação dessa genética para os estrangeiros que procuram a ABS no Brasil e de valorizar no mercado interno a qualidade desse material que também é comercializado aqui no nosso país. Os criadores brasileiros desenvolvem um trabalho fantástico que atrai olhares internacionais e que merece ser destacado”, informa Rodrigo Moraes, coordenador de comércio exterior da ABS, acrescentando que a ação também incentivará as vendas desses touros no mercado interno.

O Selo Touro Certificado para Exportação será concedido para animais que atendem aos rígidos critérios sanitários dos outros países, sendo que a maioria já teve material genético exportado para vários continentes como Ásia, África e toda América Latina. É o caso de reprodutores como K85 e LEXUS.

“Esses animais não só passaram pelo crivo da Central da ABS, como também já passaram pela série de exames demandada pela grande parte dos protocolos, como brucelose, tuberculose, IBR e leucose”, detalha o coordenador de Comércio Exterior da ABS. ■





RESULTADO NO CAMPO

REBANHO INDIANO GANHA QUALIDADE COM GENÉTICA BRASILEIRA

Nasceram os primeiros animais fruto da exportação de sêmen Gir Leiteiro feita em 2015 pela ABS

A coluna Resultado no Campo desta edição do ABS NEWS traz o sucesso da nossa genética do outro lado do mundo, com os primeiros animais filhos de touros brasileiros que nasceram na Índia. Os bezerros são fruto de sêmen de dois reprodutores provados da bateria Leite Tropical da ABS, Diamante de Brasília e Castelo TE Kubera, que tiveram material exportado em 2015.

"Desde o envio deste sêmen, nossa expectativa se voltou para o nascimento dos animais. Nosso compromisso sempre foi muito grande, pois sabíamos da importância de mostrarmos para a Índia a qualidade da nossa genética trabalhada nestes mais de 60 anos", comenta Fernando Vilela, gerente de produção da Central da ABS no Brasil. →





O gerente viajou para conhecer os produtos nascidos e ouvir as avaliações dos criadores indianos. Segundo Vilela, eles estão muito satisfeitos com o resultado e, com certeza, esses animais servirão de vitrine para a genética brasileira na Índia. "Os animais são diferenciados, o que sinaliza uma oportunidade muito grande para futuros negócios. Confirmado este diferencial da genética brasileira, já recebemos há alguns dias um segundo pedido da ABS Índia para mais 20.000 doses, sendo que 12.000 serão embarcadas nos próximos dias", afirma, destacando o apoio do Brazilian Cattle nesses processos de exportação.

O médico veterinário coronel Kailash Nath Yadav comprou 90% das mil doses enviadas na primeira exportação em 2015. "Estou mais do que 100% satisfeito", garantiu, exibindo os primeiros animais nascidos, que já têm um ano de idade e começam a expressar todo potencial de desenvolvimento da raça Gir. →

TEATRO E SOBERANO: A GENÉTICA QUE DESPERTOU O INTERESSE DA ÍNDIA!



TEATRO II



SOBERANO

TUDO PRONTO PARA A SEGUNDA EXPORTAÇÃO!

A ABS enviará este mês de agosto 12 mil doses de sêmen para Índia. E até o final do ano serão enviadas mais 8 mil. Nesta segunda exportação, o material genético será de dois touros diferentes: Teatro II da Silvania e o Soberano da Palma, que foram coletados na Central em Uberaba (MG).

"Conseguir essa nova licença para exportação significa muito para nós da ABS e também para o agronegócio brasileiro.

A Índia é, sem dúvida, o maior mercado para a genética zebuína", destaca Rodrigo Moraes, coordenador de comércio exterior da ABS.

Ainda segundo Moraes,

o grande diferencial para a autorização da exportação foi a rigidez de biossegurança adotada pela ABS. "Desenvolvemos na Central um trabalho de excelência, seguindo o padrão internacional. Além disso, reafirmamos a qualidade da nossa genética comercializada no Brasil. Afinal, estamos enviando sêmen de reprodutores que compõe o nosso portfólio nacional", afirma.

Os produtos serão enviados para a ABS Índia, que ficará responsável pela comercialização do sêmen por lá. A Índia tem um volume de inseminações cerca de 10 vezes maior que o Brasil, atingindo mais de 120 milhões de doses/ano. "Estamos consolidando a abertura de um mercado fantástico, muito promissor para a genética zebuína de nosso país", comenta o gerente de produção da ABS, Fernando Vilela Vieira, acrescentando que essa negociação também facilita a abertura de outros mercados asiáticos. ■





INCRÊSCA O NÚMERO DE TOUROS COM SELO CORNERSTONE

Programa avalia progênes dos reprodutores Girolando e auxilia os produtores na tomada de decisão

Já são oito touros Girolando graduados com o Selo Cornerstone. O aumento do número de reprodutores com a certificação possibilita que criadores tenham segurança para escolher touros com progênes avaliadas a campo com foco em características economicamente relevantes de conformação.

“O Cornerstone é uma ferramenta exclusiva da ABS, com base em informações reais, altamente confiáveis, colhidas em fazendas com diferentes sistemas de manejo no Brasil. Os resultados possibilitam a escolha mais acertada pelo produtor rural”, informa Fernando Rosa, gerente de Produto Leite Tropical da ABS.

O Cornerstone Brasil utiliza a metodologia do Cornerstone criado na ABS Global nos Estados Unidos, onde são avaliadas progênes da raça holandesa. No Brasil, o banco de dados conta com oito mil vacas





LEITE

avaliadas no grau de sangue 3/4 e cinco mil animais 5/8. Entre os itens observados: avaliação linear, facilidade de parto, fertilidade das filhas e temperamento.

“Ano após ano, conseguimos aumentar o número de informações. Assim, a confiabilidade e acurácia do touro cresce, com maior quantidade de filhos e rebanhos avaliados”, permitindo ao criador o uso desse touro com maior intensidade, informa o gerente de produto. É o caso do Sabiá, que em 2015 foi graduado com 37 filhas em sete rebanhos diferentes. Agora, o reprodutor conta com 71 progênes avaliadas em 17 rebanhos.

Além de Sabiá, possuem o Selo Cornerstone, os touros: Duque, Galáctico, Imperador, Jordan, Porto Real, Rei e o recém graduado Brazão. Os dados podem ser conferidos no Catálogo Leite Tropical. Vale lembrar que os primeiros resultados do Cornerstone Brasil foram divulgados em 2014. ■



Touro Sabiá IT, em 2015 foi graduado com 37 filhas em sete rebanhos diferentes

notes

Novo Gerente

A ABS Global anunciou a criação de novo cargo gerencial para a divisão Corte. A recém-criada posição de Gerente Contas-Chave Corte para América Latina foi assumida por um reconhecido profissional do mercado brasileiro, o médico veterinário Rogério Fonseca Guimarães Peres (foto), doutor em Produção Animal. Com sólida experiência profissional de oito anos na área de Agronegócio, período em que atuou com gerenciamento técnico-financeiro de fazenda de gado de corte, Rogério representa a preocupação da ABS em ouvir as necessidades do cliente. Vale destacar que, hoje, cerca de 30% da produção de carne do mundo se concentra na América Latina, sendo 54% desse total produzido no Brasil. Os principais países de atuação do gerente serão: Brasil, Argentina, Colômbia, Uruguai, Chile e México.



notes

Show na Megaleite

A genética ABS foi destaque na pista de uma das competições mais importantes para a pecuária de leite do país: a Megaleite 2017. Entre elas, os grandes campeonatos da raça Girolando 3/4, que ficou para uma filha de Bradley. A grande campeã nacional na categoria foi Herma FIV Bradley do Rancho do RO (foto), criatório que também foi responsável pelas vacas premiadas nos dois anos anteriores. Vale destacar que Herma é irmã dos touros Maximus, Jango e Jubal, que compõem o portfólio de touros da ABS. A genética da empresa também se destacou nos campeonatos 1/2 sangue, 5/8 e holandês, com filhas de touros como Teatro, Dundee, Diamante, Planet, Aftershock e Monterey. Veja as premiações conquistadas pela ABS: <https://www.abspecplan.com.br/noticia/2868>



notes

Novidades

Chegaram a ABS duas novas opções de genética Frísio Inglês: Aintree Percy e Aintree Paxton. Os touros, que trazem excelentes índices de saúde, reprodutivos e de conformação, sendo completos para produção de vacas adaptadas para o sistema de pastejo, que é o carro chefe da produção leiteira brasileira. Vale reforçar que Percy e Paxton são filhos de uma das mais importantes vacas da raça, a Blackisle Pauline 71, fêmea que se destaca por uma produção vitalícia de 97.483 kg/leite em 2.425 dias. O material genético dos animais já está disponível no estoque da ABS.



notes

Encontro Monitor

Sucesso absoluto a edição 2017 do Encontro do ABS Monitor em Castro (PR). Cerca de 50 produtores da região, que é uma das mais importantes bacias leiteiras do país, participaram do evento. A programação contou com palestras técnicas dos gerentes Helio Rezende e Raul Andrade, que falaram sobre a importância da utilização do ABS Monitor para o aumento do desempenho reprodutivo das fazendas de leite. Além disso, o avanço registrado por alguns clientes, usuários do programa, foi reconhecido durante o Encontro.



notes

Roteiro Técnico

Um grupo de 28 produtores da região norte e noroeste do Rio de Janeiro e do extremo sul capixaba passaram uma semana visitando fazendas produtoras de leite em Minas Gerais. A excursão foi organizada por Sebastião Kneipp Filho, representante da ABS em Cachoeiro de Itapemirim (ES). Só na região de Governador Valadares, cinco fazendas foram visitadas. "É uma oportunidade para que os produtores aprendam técnicas de manejo e conheçam tecnologias que podem implantar em suas fazendas. Além disso, têm a oportunidade de ver de perto os resultados do investimento em genética conquistado pelas propriedades visitadas, que também são clientes ABS", explica Kneipp.

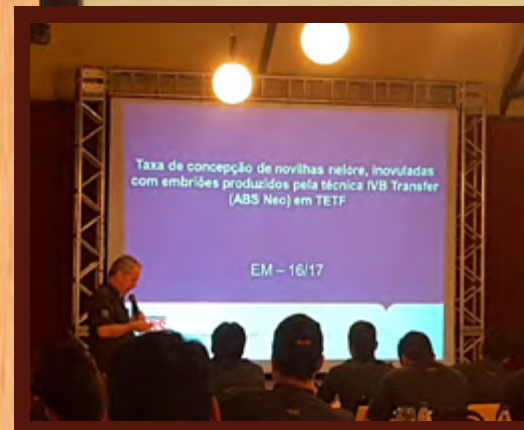


notes

ABS NEO no Encontro Gerar

Um dos maiores especialistas em melhoramento genético bovino do Brasil, José Luiz Moraes de Vasconcelos - o Professor Zequinha, apresentou resultados inéditos de uma pesquisa com o ABS NEO durante o Encontro Gerar (Grupo Especializado em Reprodução Aplicada ao Rebanho) Corte em Bonito (MS). Os números exibidos mostram a eficiência da tecnologia inovadora da ABS com taxa de concepção comprovada de 48,8%. Ao todo, foram 389 transferências de embriões ABS NEO na Fazenda Tulipa, em Campinorte (GO). Dessas, 190 foram confirmadas no diagnóstico de 30 dias. Esse foi o maior volume de embriões ABS NEO já implantados no país em fazendas de corte. Detalhes do trabalho foram apresentados na primeira reunião da temporada 2017 do Grupo Gerar Corte. O Encontro contou com a

participação de cerca de 80 pessoas, a maioria médicos veterinários responsáveis por grande parte dos protocolos de IATF no estado do Mato Grosso do Sul, além de pecuaristas e representantes de fazendas.





OLHAR RURAL

OLHAR RURAL SORTEIA BRINDES ENTRE PARTICIPANTES

Departamento de comunicação realiza primeiro sorteio entre os inscritos do concurso

Nos últimos três meses, 42 fotos foram inscritas no Concurso Olhar Rural. Este ano, o programa, que valoriza fotos registradas no campo, mudou a estratégia, com reconhecimento da participação de fotógrafos profissionais e amadores de todo o país, com distribuição de premiação bimestralmente.

Ao todo, três pessoas foram premiadas no primeiro sorteio. “Estamos muito felizes com o número de fotos enviadas e poder reconhecer o envolvimento dos participantes”, comemora Cássia Parreira, coordenadora do Departamento de Comunicação da ABS, lembrando que as fotos enviadas também poderão aparecer no Calendário 2018 (que será distribuído no final do ano), como também poderão ilustrar outras campanhas e peças publicitárias da ABS e ainda aparecer nas redes sociais da empresa.

Como participar? Os interessados devem enviar fotos através do portal ABS, fazendo o upload na página www.abspecplan.com.br/olharrural.



OLHAR RURAL

No momento da inscrição, o participante irá ler e sinalizar concordando com os termos do programa e, assim, autorizar a utilização das fotos em quaisquer peças publicitárias da ABS. Também é possível utilizar a hashtag #OlharRural nas mídias sociais, mas, neste caso, as fotos não concorrem ao prêmio. Para o sorteio, é preciso o cadastro no site.

ARTHUR HENRIQUE VIEIRA



BRUNO KNOOP



ARTHUR HENRIQUE VIEIRA



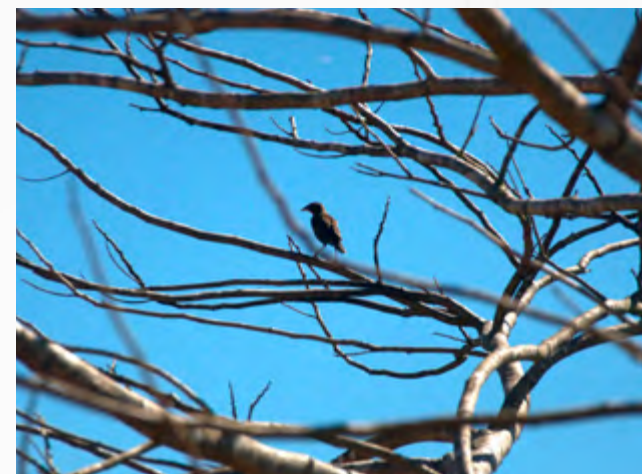
JULIANA



BRUNO KNOOP



CÁSSIA PARREIRA



KAUANNA FIORATTO



OLHAR RURAL



OLHAR RURAL

2017



KAUANNA FIORATTO



KAUANNA FIORATTO



KAUANNA FIORATTO



BRENNO BRITO



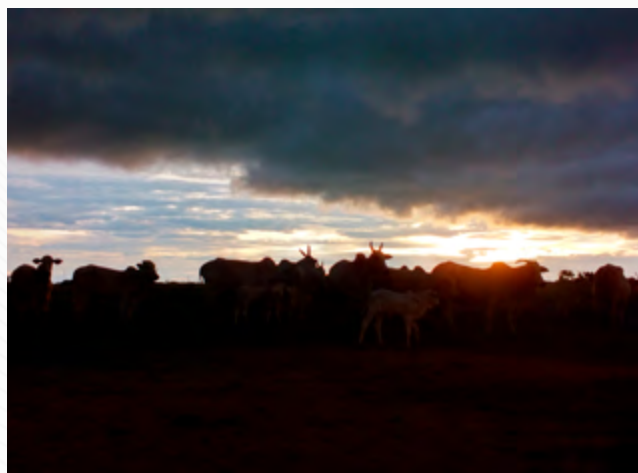
MARLENE BOTELHO



ALINE SOEIRO



LUANA DE OLIVEIRA BORTOLO



JOÃO PAULO CARVALHO MONTEIRO



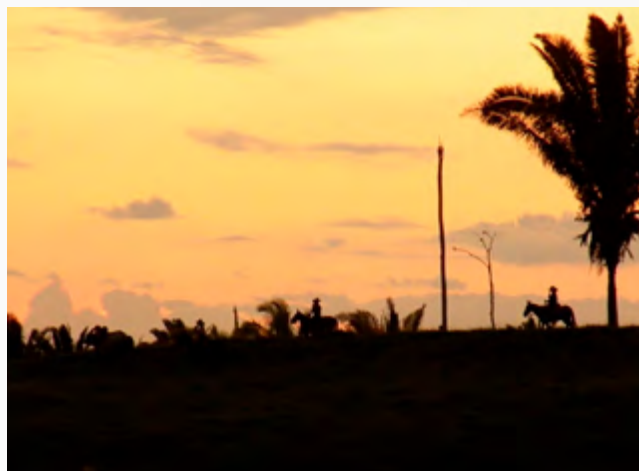
LUCAS AFLÍSIO REIS



KAUANNA FIORATTO



AFONSO TRINDADE RIBEIRO



JULIANA



ELIANE SLUCKI



CRISTINA FLORES



ELIANE SLUCKI



LUANA DE OLIVEIRA BORTOLO



ARTHUR HENRIQUE VIEIRA



OLHAR RURAL



OLHAR RURAL

PARTICIPE JÁ.

*inscreva sua foto e concorra a
sorteios bimestrais de brindes!*

Para participar do **Olhar Rural**, acesse o link abaixo.

Lá, você confere os termos de participação e faz sua inscrição.

É simples e rápido!

www.abspecplan.com.br/olharrural



@ABSPECPLAN

XXAI





Progresso Genético
Gerando Lucro

    @ABSPECPLAN

RODOVIA BR-050, KM 196 - DELTA/MG | ABSPECPLAN.COM.BR | (34) 3319-5400