

A OPÇÃO SOB MEDIDA EM

HEREFORD EBRAFORD



RECOLUTA

RURAL DE LIVRAMENTO

18 DE

OUTUBRO

QUARTA-FEIRA 18H

E SÃO BENTO



Assessoria técnica em genética. Para os compradores que solicitarem, as cabanhas oferecem uma consultoria que auxilia nos cruzamentos genéticos, visando a melhor produção dos clientes.



Rotas de frete disponíveis. Disponibilizaremos rotas de frete a nossos clientes, facilitando a entrega dos animais.

Condições de Pagamento

- 15 Parcelas: 2 + 2 + 11
- Plano Safra: 2 + Saldo em 30/03/2017
- Pagamento À vista: 7% desconto
- Financiamento: Sicredi, Banco do Brasil e Banrisul.

Reculuta & São Bento se abastecem com produtos de qualidade incontestável.

APOIO:



LEILOEIRA

Assessoria em Marketing e projeto gráfico:



ASPECTOS SANITÁRIOS E REPRODUTIVOS

A sanidade de uma maneira geral tem grande importância em um rebanho. Para isto, os reprodutores ofertados estão vacinados para todas as enfermidades infectocontagiosas e reprodutivas de importância em nossa região, assim como possuem imunidade contra a Tristeza Parasitária Bovina (TBP). Ainda faz-se um minucioso controle de qualidade seminal combinado com exames de libido e de habilidade de monta, resultando em um reprodutor capacitado para o serviço a campo.

SELEÇÃO FENOTÍPICA

A seleção pelo fenótipo tem grande importância em um programa de seleção. Ela é preponderante para a manutenção das qualidades de uma raça. Muita adaptação de um animal ao ambiente é expresso em seu fenótipo. Nossos produtos, podemos afirmar, são a perfeita interação entre o Mérito Genético e o Biótipo ideal (adaptação/fenótipo), que é demonstrado pelo excelente desempenho de nossos sistemas pastoris.

ENTENDA O RELATÓRIO DE AVALIAÇÃO GENÉTICA PAMPAPLUS DEPS

As DEPs dos produtos são resultado do seu valor genético, com base no desempenho próprio dos pais e parentes e seu percentil é calculado levando em consideração todos os produtos avaliados o programa.

As DEPs das mães provêm dos resultados de sua progênie, pais e parentes e o percentil é calculado levando em consideração todas as mães relacionadas no programa.

As DEPs dos Touros Pais provêm dos resultados de sua progênie, pais e parentes e o percentil é calculado levando em consideração todos os pais do programa.

FASE DE DESMAMA

Na fase de desmama, tomando-se como exemplo o peso da desmama, o valor da característica é determinado por mérito próprio do animal através dos genes que herdou, metade do touro e a outra metade da mãe, e por mérito da habilidade materna da mãe (produção de leite e cuidados com a cria).

Por isso temos:

1- DEPD – efeito direto – é expressa em quilos. Prediz a habilidade de um animal em transmitir genes para crescimento à seus filhos (progênie).

2- DEPM – efeito materno – é expressa em quilos. Prediz a diferença esperada em peso de seus netos, devido as diferenças na habilidade materna apresentada por suas filhas. Ou seja, as diferenças genéticas que existem entre as fêmeas, quanto a proporcionarem melhor ou pior meio para o desenvolvimento de suas crias, constituem o efeito materno.

3- TM – Total Materno – é obtida somando-se metade da DEP direta para peso a desmama à DEP materna da mesma característica. A mesma expressa em kg indica a capacidade do animal em transmitir esta característica de crescimento e habilidade materna a suas filhas, de forma que elas possam influenciar no peso a desmama de seus netos.

A par disto podem ser encontrados touros que suas filhas tenham efeito materno negativo e desmamem boas crias. Isto pode acontecer quando o efeito direto (capacidade genética de desenvolvimento) transmitida do pai aos netos (via filha) compensar o efeito inverso. O Total materno é, pois, resultado da soma $\frac{1}{2}$ DEP direta + toda a DEP materna da característica.

4- DEPs SOBREANO e de Circunferência Escrotal ao Sobreano dos animais desmamados provêm das informações de pedigree.

FASE PÓS-DESMAMA

1- DEPS – Peso ao sobreano – é expressa em Kg e prediz a diferença esperada de desempenho em peso dos filhos desse touro em relação aos filhos dos outros touros no período do sobreano.

2- GPD – Ganho de Peso Pós Desmama – é expresso em g/dia. Prediz a diferença esperada de ganho em peso no período de pós desmama dos filhos desse touro em relação aos filhos dos demais touros avaliados.

3 PES – Perímetro Escrotal ao Sobreano – é expressa em centímetros. Indica a capacidade do touro em produzir filhoscum maior ou menos perímetro escrotal.

ÍNDICE DE QUALIFICAÇÃO GENÉTICA (IQG) OU ÍNDICE PAMPAPLUS

Esse índice tem por objetivo agregar a contribuição genética de um animal nas características, objetivo da seleção, considerando-se os respectivos graus de importância, em um único valor classificatório. O índice estimado é ponderado pelos desvios-padrão das características incluídas.

O índice sugerido para este ano é = $30\% \cdot \text{TMD} + 15\% \cdot \text{GPD} + 15\% \cdot \text{OS} + 12,5\% \cdot \text{EST} + 15\% \cdot \text{PES}$, onde:

- TMD (kg) = total materno a desmama;
- GPD (g/dia) = ganho de peso pós-desmama;
- OS (kg) = peso ao sobreano;
- MSC (1-5) = musculatura ao sobreano;
- EST (1-5) = estatura ao sobreano;
- PES (cm) = perímetro escrotal ao sobreano.

Cabe ressaltar que esse índice tenta englobar o conjunto de características julgadas pelo PampaPlus como as de importância para os criadores de Hereford e Braford para a manutenção de seus rebanhos.

O criador deverá utilizar esse índice como meta para o melhoramento, ou seja, ele deve verificar qual a deficiência de seu rebanho ou de cada fêmea em relação à média dos animais participantes do programa e buscar animais que tenham DEPs capazes de melhorar aquela característica desejada para alcançar a média do rebanho em avaliação.

Como caso mais extremo podemos citar determinado reprodutor que tenha o índice PampaPlus negativo, mas para determinadas vacas é o reprodutor mais indicado por ter uma característica extremamente desejada e que o menor desempenho em outras não será capaz de diminuir de forma acentuada o desempenho esperado dos filhos(as) das vacas em questão.

O desenvolvimento dos programas de melhoramento genético nos criatórios riograndenses para qualidade de carcaça busca atender as exigências do mercado consumidor e o progresso genético dos rebanhos.

As avaliações genéticas dos reprodutores, para as características de qualidade de carcaça, área de olho de lombo, espessura de gordura subcutânea e espessura de gordura subcutânea na garupa (AOL, EG e EGP8), dependem da ultrassonografia para a estimação de suas DEPs para a carcaça (Diferença Esperada na Progenie).

A) ÁREA DE OLHO DE BIFE (AOB): Medida em cm^2 , possui alta relação com rendimento de carcaça e cortes nobres.

B) ESPESSURA DE GORDURA SUBCUTÂNEA: Medida em milímetros, possui relação com precocidade de terminação e precocidade sexual.

C) EGP8: Medida em milímetros na altura da picanha, possui relação com a uniformidade de deposição de gordura na carcaça.

D) MARMOREIO: Definido como a acumulação de gordura intramuscular na carne, normalmente avaliado na área de "olho de lombo", entre a 12ª e 13ª costela que confere a carne exclusiva maciez, sabor, cor, textura e suculência.

Para qualquer informação adicional, entre em contato conosco:

Reculuta Agropastoril:

(55) 8142.0637 | reculuta.com

São Bento:

(55) 911.3501 | brafordsaobento.com.br

TOUROS DE REFERÊNCIA

Reculuta Agropastoril



TH 75J 243R BAILOUT 144U ET



RECVLUTA PATRIOTA L 231



SATUR PALLIADIN 3949 TE



THR THOR 4029



SATUR GENIO 3957 TE



RECVLUTA ONLINE L 264



TH 122 711 TOP SHELF 504X ET



HORMIGA CAUDILLO 37 TIO COCOA



NJW 73S W18 HOMETOWN 10Y ET

LOTE	TAT	NASC	PAI	MAE	PESO NASCIMENTO	PESO DESMAME	PESO SOBREANO	CE	MARCA	PESO	
1	RECOLUTA BAILOUT T 202 TE	15/09/15	TH 75J 243R BAILOUT 144U ET	SATUR GRANBIFE 4018	34	229	657	40	P	795	
	Integrante do Trio Grande Campeao Nacional Polled Hereford PO										
	RECOLUTA BAILOUT T 222 TE	21/09/15	TH 75J 243R BAILOUT 144U ET	SATUR GENIO 3827 TE	32	234	695	38	P	810	
Integrante do Trio Grande Campeao Nacional Polled Hereford PO											

RECOLUTA BAILOUT T 202 TE • RECOLUTA BAILOUT T 222 TE

Integrantes do Trio Grande Campeão Polled Hereford PO da Exposição Nacional 2017 em maio deste ano. Filhos de TH 75J 243R BAILOUT 144U ET preço recorde do Remate Top Hereford nos Estados Unidos, produzem animais de excelentes carcaças, muito volumosos e livres de defeitos, possui muitas filhas e filhos premiados atualmente nas principais pistas americanas.

SATUR GRANBIFE 4018

Doadora importada pela Reculuta do Plantel San Salvador, filha de Granbife em mãe Optimum, vaca de muito comprimento corporal, estruturada e moderada em seu tamanho, top de avaliação no rebanho Reculuta.

SATUR GENIO 3827 TE

Doadora de destaque na Reculuta por seus produtos, combina em seu Pedigree duas importantes linhagens Wrangler e Fed Ex o que a torna equilibrada em sua avaliação em características maternas e ponderais.



SATUR GRANBIFE 4018



SATUR GENIO 3827 TE



TH 75J 243R BAILOUT 144U ET

LOTE	TAT	NASC	PAI	MAE	PESO NASCIMENTO	PESO DESMAME	PESO SOBREANO	CE	MARCA	PESO
2	RECOLUTA BAILOUT T 205 TE	16/09/15	TH 75J 243R BAILOUT 144U ET	SATUR GRANBIFE 4018	35	220	648	41	P	765
	Integrante do Trio Grande Campeao Nacional Polled Hereford PO									

RECOLUTA BAILOUT T 205 TE

Integrante do Trio Grande Campeão e Reservado Grande Campeão Nacional Polled Hereford PO na Exposição Nacional HB 2017 em maio deste ano.

Filho de TH 75J 243R BAILOUT 144U ET preço recorde do Remate Topp Hereford nos Estados Unidos, produz animais de excelentes carcaças, muito volumosos e livres de defeitos, possui muitas filhas e filhos premiados atualmente nas principais pistas americanas.

Sua mãe SATUR GRANBIFE 4018 foi buscada pela Reculuta no Plantel San Salvador, filha de Granbife em mãe Optimum, top de avaliação no rebanho Reculuta.



TH 75J 243R BAILOUT 144U ET



SATUR GRANBIFE 4018 Com Cria

LOTE	TAT	NASC	PAI	MAE	DEP N	DEP D	DEP F	CE	MARCA	PESO	
3	RECOLUTA BAILOUT T 206	03/08/15	TH 75J 243R BAILOUT 144U ET	RECOLUTA M 004	-0,09	8,69	20,02	40	HH	805	
	Melhor touro Jovem avaliacao PampaPlus/Embrapa 2017										
	RECOLUTA PATRIOTA T 209	02/09/15	RECOLUTA PATRIOTA L 231	RECOLUTA I 022	0,59	6,8	11,82	38	H	770	
Integrante do Trio Grande Campeao Nacional Polled Hereford PC											

RECOLUTA BAILOUT T 206

Importante Filho de TH 75J 243R BAILOUT 144U ET na Reculuta, filho de uma das principais vacas da cabanha a Reculuta M 004 que é top 0,1% de avaliação genética e foi integrante do lote campeã na Exposição Nacional HB 2012.

Dos touros de melhor avaliação genética deste leilão, combina facilidade de parto com desempenho ponderal, o touro numero 1 do sumario de touros Jovens PampaPlus 2017, Top 0,5% para Peso ao Desmame, Top 0,1% para total maternal, Ganho Pós Desmame e Peso ao Sobreano. Um Bailout de excelência.



TH 75J 243R BAILOUT 144U ET

RECOLUTA PATRIOTA T 209

Destacado filho do RECOLUTA PATRIOTA touro líder em avaliação na Raça Hereford, grande desempenho em sua avaliação genética sendo Top 2% para peso ao desmame e Ganho pós desmame e Top 1% para Peso ao Sobreano, integrante do Lote Grande Campeão Nacional Polled Hereford PC da Nacional HB em maio deste ano. Aproveite a oportunidade, dos últimos filhos do Patriota na Cabanha.



RECOLUTA PATRIOTA L 231



FILHA DO PATRIOTA



TH 157S 45P BURGUNDY 47W doadora filha do Bailout na Top Hereford_ USA

LOTE	TAT	NASC	PAI	MAE	DEP N	DEP D	DEP F	CE	MARCA	PESO
4	RECOLUTA BALAZO T 214	27/07/15	TH 75J 243R BAILOUT 144U ET	RECOLUTA I 252	-0,29	9,21	21,36	40	HH	890
	Touro candidato ao Premio Top PampaPlus 2017									

RECOLUTA BALAZO T 214

Um touro fora dos padrões, acreditamos estar diante do mais completo reprodutor produzido pela Reculuta em toda sua trajetória, superior em todas características avaliadas pelo PampaPlus, integrante do Lote Campeão Nacional 2017 e concorre ao premio Top PampaPlus 2017. Quem seleciona sabe a dificuldade de produzir um touro com tanto desempenho e que combine tamanha facilidade de parto em sua avaliação. Um touro que tem muito a contribuir com o desenvolvimento da Raça Hereford, utilizaremos este ano em metade das vacas da Reculuta.

O que falar de seu pedigree, filho de Bailout que combina Keynote, Boulder e RLOA Ultimo em uma mãe Einstn que foi integrante de pista e Campeã terneira na Nacional HB 2007. Um Top 0,1% de avaliação genética.

Nos sentimos realizados em poder oferecer este reprodutor em nosso leilão a nossos tradicionais clientes.



Terneira Bailout de Sociedad Ganadera Salvador Campeã Terneira Maior Expo Prado



TH 75J 243R BAILOUT 144U ET



Reculuta I 252

LOTE	TAT	NASC	PAI	MAE	PESO NASCIMENTO	PESO DESMAME	PESO SOBREANO	CE	MARCA	PESO
5	RECOLUTA PALADIN T 294	01/09/15	SATUR PALLIADIN 3949 TE	RECOLUTA X 1040	34	228	597	43	H	708
	RECOLUTA PALADIN T 296	17/09/15	SATUR PALLIADIN 3949 TE	RECOLUTA K 136	31	232	612	40	H	785

RECOLUTA PALADIN T 294

Dupla de Reprodutores filhos de SATUR PALLIADIN 3949 TE Grande Campeão Expo Prado 2011 e adquirido pela Reculuta Agropastoril.

RECOLUTA PALADIN T 294 - Filho de Palliadin na Reculuta X 1040, vaca com grande facilidade de parto em sua avaliação, indicado para uso em novilhas.

RECOLUTA PALADIN T 296 - Filho de Palliadin em Reculuta K 136, vaca top 17% de Índice de Qualificação Geral, com destaque para Total Maternal (top 9%), Ganho Pós Desmame (top 3%) e Peso ao Sobreano (top 16%), produziu 4 terneiros na cabanha todos top 0,5 e top 1% de avaliação(IQG).



SATUR PALLIADIN 3949 TE Gran Campeón Expo Prado 2011

LOTE	TAT	NASC	PAI	MAE	DEP N	DEP D	DEP F	CE	MARCA	PESO
6	RECOLUTA ABSOLUTO T 1025	12/05/15	RECOLUTA G 152	RECOLUTA G 017	0,46	4,13	9,17	41	HH	924

RECOLUTA ABSOLUTO T 1025

Reculuta Absoluto foi um acasalamento orientado na busca da excelência, utilizamos um grande pai Reculuta G 152 na nossa vaca numero 1 a Reculuta Gold G 017, portanto é um irmão materno do Reculuta Patriota touro pai líder da Raça Hereford. Seus primeiros terneiros nascidos este ano na Reculuta nos impressionam por sua qualidade racial e de carcaça, pela pigmentação e facilidade de parto.



Reculuta Gold G017



Reculuta Absoluto com 13 meses de idade

LOTE	TAT	NASC	PAI	MAE	DEP N	DEP M	DEP F	CE	MARCA	PESO
7	RECOLUTA TUNDRA T 168	29/08/15	RECOLUTA H 002	RECOLUTA K 260	0,22	0,21	0,53	38	H	745
	RECOLUTA ONLINE T 829	09/08/15	RECOLUTA ON LINE L 264	RECOLUTA L 371	-0,09	4,05	7,97	40	H	755

RECOLUTA TUNDRA T 168

Filho de Reculuta H 002 em Reculuta K 260, touro com destaque em sua avaliação para ganho Pós Desmame, indicado para novilhas.

RECOLUTA ONLINE T 829

Filho de um importante pai da cabanha, o Reculuta OnLine L 264, touro que imprime ganho de peso associado a facilidade de parto. Reprodutor com avaliação negativa para DEP Nascimento, portanto indicado para novilhas, destaque também para sua avaliação de Peso ao Desmame (Top 12%), Ganho Pós Desmame (Top 2%) e Peso ao Sobreano (Top 6%).



RECOLUTA ONLINE L 264

LOTE	TAT	NASC	PAI	MAE	DEP N	DEP D	DEP F	CE	MARCA	PESO
8	RECOLUTA EINSTN T 201	01/09/15	SATUR GENIO 3957	RECOLUTA L 019	-0,2	1,23	1,58	41	H	695
	RECOLUTA EINSTN T 298	30/08/15	SATUR GENIO 3957	RECOLUTA L 350	0,02	2,12	2,61	38	H	730

Dois reprodutores filhos de SATUR GENIO 3957 TE, touro pai importado pela Reculuta do Uruguay, touro de muito volume muscular e precocidade, suas filhas possuem excelente desempenho maternal.

RECOLUTA EINSTN T 201

Filho de Satur Gênio 3957 TE na Reculuta L 019 vaca que assim como o Gênio possui excelente desempenho maternal com destaque para sua avaliação de Desmame (Top 15%), de Ganho Pós Desmame (Top 7%) e Peso ao Sobreano (Top 10%). Touro que combina bom desempenho maternal e de crescimento.

RECOLUTA EINSTN T 298

Filho de Satur Gênio 3957 TE na Reculuta L350 vaca top em características maternais, excelente opção para quem queira agregar habilidade materna em seu rebanho.



SATUR GENIO 3957

LOTE	NOME	NASC	PAI	MAE	DEP N	DEP D	DEP F	CE	MARCA	PESO
9	RECOLUTA TS RECORD 3999 T 253 TEI		TH 122 711 TOP SHELF 504X ET	AMM SATUR RECORD 3999	NA	NA	NA	40	P	720

Não possui dados de avaliação por ser produto pedigree importado

RECOLUTA TS RECORD 3999 T 253 TEI

Reprodutor oriundo do Programa de parceria genética Reculuta/San Salvador. Produto de Transferência de Embrião filho de TH 122 711 Top Shelf 504X ET, touro também produzido na Top Hereford que imprime facilidade de parto e melhorador de característica maternas em rebanhos com deficiência para esta característica. Sua mãe AMM SATUR RECORD 3999 é uma importante doadora da San Salvador que combina em seu Pedigree Boomer e Moller.



TH 122 711 TOP SHELF 504X ET



AMM SATUR RECORD 3999

LOTE	NOME	NASC	PAI	MAE	DEP N	DEP D	DEP F	CE	MARCA	PESO
10	RECOLUTA ONLINE T 299	02/09/15	RECOLUTA ON LINE L 264	RECOLUTA I 118	-0,12	1,11	4,84	42	H	735
	RECOLUTA PALLIADIN T 822	12/09/15	SATUR PALLIADIN 3949 TE	RECOLUTA J 250	-0,5	2,2	1,9	37	H	722

RECOLUTA ONLINE T 299

Filho de Reculuta OnLine L264, indicado para novilhas.



Reculuta T10 Avô Materno do T 822

RECOLUTA PALLIADIN T 822

Filho de Satur Gênio 3957, sua mãe Reculuta J 250 é das últimas filhas do importante pai recente de nossa cabanha Reculuta T 103.



RECOLUTA ONLINE L 264



SATUR GENIO 3957

LOTE	TAT	NASC	PAI	MAE	DEP N	DEP D	DEP F	CE	MARCA	PESO
11	RECOLUTA EINSTN T 219	03/09/15	SATUR GENIO 3957	RECOLUTA J 001	-0,2	1,56	4,45	39	HH	725
	RECOLUTA PALLIADIN T 227	27/09/15	SATUR PALLIADIN 3949 TE	RECOLUTA K 118	0,2	4,3	3,9	40	H	695

RECOLUTA EINSTN T 219

Filho de Satur Gênio 3957, touro pai importado pela Reculuta do Uruguai, touro de muito volume muscular e precocidade, suas filhas possuem excelente desempenho maternal, sua mãe Reculuta J 001 é uma vaca de excelente avaliação genética que combina facilidade de parto e muito crescimento sendo top 5% para peso ao desmame, top 2% para Ganho Pós Desmame e top 9% para Peso ao Sobreano. Pacote genético completo.



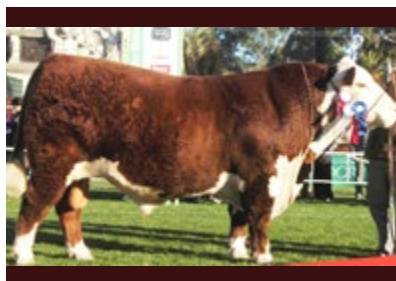
SATUR GENIO 3957



Reculuta J001

RECOLUTA PALLIADIN T 227

Filho de Satur Palliadin 3949 TE grande campeão Expo Prado 2011 na Reculuta G 128, vaca de excelente avaliação genética no Plantel Reculuta, Top 16% de Índice de Qualificação Geral (IQG) sendo 3% para Peso ao Desmame e 7% para Total Maternal. Resultado do acasalamento de um touro top para Ganho de Peso em uma vaca superior em avaliação maternal.



SATUR PALLIADIN 3949 TE Grande Campeão Expo Prado 2011



Star 126 Palliadin 115N avô do Reculuta T 227 e Grande Campeão Nacional USA

LOTE	TAT	NASC	PAI	MAE	DEP N	DEP D	DEP F	CE	MARCA	PESO
12	RECOLUTA MILAGRO 4163 T 220 TEI		SATUR GENIO MILAGRO 4142	SATUR RECORD 4163	***	***	***	40	P	710
	Nao possui dados de avaliação por ser produto pedigree importado									
	RECOLUTA BAILOUT T 824	04/08/15	TH 75J 243R BAILOUT 144U ET	RECOLUTA L 253	-0,33	7,58	18,39	40	HH	795

RECOLUTA MILAGRO 4163 T 220 TEI

Touro oriundo da parceria genética Reculuta/San Salvador, Filho de SATUR GENIO MILAGRO 4142 na SATUR RECORD 4163, Reprodutor PO com um pedigree que combina Boomer e Wrangler, touro que padroniza sua produção.



Satur Gênio Milagro 4142



Satur Record 4163 com 12 meses

RECOLUTA BAILOUT T 824

Filho de Bailout na Reculuta L 253 importante ventre Reculuta integrante de pista e top 0,5% de avaliação genética, produziu também o Reculuta S 540, touro jovem de grande destaque na cabanha e top 0,1% de avaliação.



TH 75J 243R BAILOUT 144U ET



PERKS 144U SHE'S A QUEEN 2099 doadora
filha do Bailout na Perks Ranch-USA

Parceria genética Reculuta Agropastoril/ Soc. Gan. San salvador

Em 2013 começamos um Programa Genético conjunto com Sociedad Ganadera San Salvador (Uruguay) com a intenção de aumentarmos a variabilidade de nosso rebanho e ao mesmo tempo brindarmos a nossos clientes animais provenientes de doadoras de um criatório consagrado como é o da Soc. Gan. San Salvador.

San Salvador foi criada em 1978 sob uma forte gestão empresarial, em 1984 concorre por primeira vez na Expo Prado conquistando a Reservada Grande Campeã, posteriormente são importadas fêmeas dos EUA e Argentina começando um ambicioso programa de Transferência de Embriões.

Em sua trajetória na Expo Prado já possui 18 Grandes Campeonatos e 15 Reservado Grande Campeões, em suas 5 participações em Palermo com fêmeas obteve 1 Grande Campeã e 2 Reservadas Grande Campeã atestando a consistência do trabalho genético da Cabanha.

Produziu Reprodutores consagrados como Gênio, El Recomendado, Sucessor, Granbife, Milagro, Sacrificio entre tantos outros.

Nosso Agradecimento a Família Fernández por apostarem em nosso trabalho e associarem sua marca a Reculuta Agropastoril.



www.reculuta.com.br
www.socgansansalvador.com.uy

FEMEAS PO 2 ANOS PRODUTOS DE TRANSFERENCIA DE EMBRIOES DA PARCERIA GENETICA RECLUTA E SOCIEDAD GANADERA SAN SALVADOR

LOTE	TAT	NASC	PAI	MAE	PRODUTO	MARCA	PESO
13	RECLUTA COCOA 4299 T 259 TEI	06/08/15	HORMIGA CAUDILLO 37 TIO COCOA	SATUR MASBIFE 4299	TEI	P	645
	RECLUTA TS MOLLER T 252 TEI	27/07/15	TH 122 711 TOP SHELF 504X ET	AMM SATUR RECORD 3999	TEI	P	605

RECLUTA COCOA 4299 T 259 TEI

Novilha de grande destaque de nosso programa de Embriões, filha do Grande Campeão da Expo Prado HORMIGA CAUDILLO 37 TIO COCOA. Sua mãe é uma importante doadora SATUR neta de Granbife sobre uma vaca Thunder touro 7 vezes Campeão Nacional USA.

Seu Pedigree e excelente fenótipo nos dão a convicção que estamos diante de uma futura grande doadora Hereford, oportunidade única de adquirir uma fêmea PO de exceção.



Recluta Cocoa 4299 T 259 TEI



Hormiga Caudillo 37 Tio Cocoa - Campeão Prado 2012

RECLUTA TS MOLLER T 252 TEI

Excelente novilha produto de TE da Parceria Recluta/San Salvador, filha de TH 122 711 Top Shelf 504X ET touro produzido na Topp Hereford que imprime facilidade de parto e grande melhorador de característica maternais. Sua mãe AMM SATUR RECORD 3999 é uma importante doadora da SATUR que combina em seu Pedigree Boomer e Moller.



AMM SATUR RECORD 3999



RECLUTA TS MOLLER T 252 TEI



TH 122 711 TOP SHELF 504X ET

LOTE	TAT	NASC	PAI	MAE	PRODUTO	MARCA	PESO
14	RECLUTA HOMETOWN 3512 T 246 TEI	06/09/15	NJW 73S W18 HOMETOWN 10Y ET	SATUR S. STOCKMASTER 3034-3512	TEI	P	415
	RECLUTA BAILOUT 4212 T 255 TEI	02/08/15	TH 75J 243R BAILOUT 144U ET	SATUR GRANBIFE 4212	TEI	P	389

RECLUTA HOMETOWN 3512 T 246 TEI

Excelente novilha Polled Hereford PO filha de HOMETOWN Grande Campeão Nacional USA 2014 e líder em 10 características avaliadas no programa genético americano, um touro completo, excelente fenótipo com consistência de dados, mais de 3 mil filhos produzidos e avaliados em todo mundo. Sua mãe SATUR S. STOCKMASTER 3034-3512 mãe combina em seu Pedigree 3 linhas genéticas muito produtivas: Butler, Fortress e Stockmaster. Doadora com 27 filhos na San Salvador. Vaca muito profunda y comprida.



NJW 73S W18 HOMETOWN 10Y ET - Pai

RECLUTA BAILOUT 4212 T 255 TEI

Novilha produto de TE da Parceria Recluta/San Salvador, filha de TH 75J 243R BAILOUT 144U ET em uma doadora Granbife a SATUR GRANBIFE 4212, Pedigree de excelência. Novilha de grande equilíbrio em suas linhas, moderada e com excelente estrutura corporal, com certeza será uma grande mãe Hereford.



TERNEIRO BAILOUT NOS EUA



TH 75J 243R BAILOUT 144U ET

LOTE	TAT	NASC	PAI	MAE	PRODUTO	MARCA	PESO
15	RECOLUTA S. EINSTN 4163 T 241 TEI	01/09/15	SATUR EINSTN 3395 TE	SATUR RECORD 4163	TEI	P	377
	RECOLUTA GOOD & PLENTY 4200 T 261 TEI	09/08/15	DEP GOOD & PLENTY	SATUR WORD CLASS 4200	TEI	P	368

RECOLUTA S. EINSTN 4163 T 241 TEI

Novilha produzida pela Parceria Reculuta/San salvador, produto de TE filha de Satur Einstn 3395 TE na Satur Record 4163 que é Boomer em Wrangler 19D.

RECOLUTA GOOD & PLENTY 4200 T 261 TEI

Novilha PO filha de DEP GOOD & PLENTY um produtor de animais de alta linhagem, de muito volume corporal, desenvolvimento muscular e estrutura óssea. Incríveis 40 cm de Circ. Escrotal aos 13 meses. Touro mocho homozigoto. Filha de SATUR WORD CLASS 4200, doadora San Salvador filha de DR.WORLD CLASS 517 10B em uma vaca Granbife.



Satur Record 4163 com 12 meses



Satur Record Grande Campeao Prado 2008 e pai da 4163



SATUR EINSTN 3395 TE - Pai



GOOD _ PLENTY



Filha de GOOD _ PLENTY

NOSSOS AGRADECIMENTOS

- A nossos Clientes que são a principal razão de nosso trabalho contribuindo de forma fundamental para o melhoramento constante de nossos produtos e serviços;
- A nossos Colaboradores, técnicos de Campo e de Laboratórios pela excelência em seus serviços;
- A nossos funcionários de Campo que trabalham o ano inteiro e tornam possível a complexa seleção, melhoramento e preparo dos animais produzidos na Reculuta e São Bento;
- A Associação Nacional de Criadores e Associação Brasileira de Hereford e Braford por todo respaldo de seus quadros de funcionários incansáveis na prestação de serviço a seus associados.;
- A nossos apoiadores OURO FINO e CAMERA pelo fornecimento de produtos de alta qualidade que possibilitam o melhor desempenho e expressão de nossa Genética.

Deixamos nosso compromisso em nos dedicarmos cada vez mais para oferecermos mais do que uma Genética Diferenciada, mas soluções para o seu Negócio.

Reculuta & São Bento. Genética Sob Medida para seu negócio!