

REMATE OFICIAL



**RECOLUTA & SÃO BENTO**

**O REMATE DOS  GIGANTES**

# O REMATE DOS GIGANTES

## Condições de Pagamento

- 15 Parcelas: 2 + 2 + 11
- Plano Safra: 2 + Saldo em 30/03/2015
- Pagamento À vista: 7% desconto Financiamento:  
Sicredi, Banco do Brasil e Bannrisul.



Assessoria técnica em genética. Para os compradores que solicitarem, as cabanhas oferecem uma consultoria que auxilia nos cruzamentos genéticos, visando a melhor produção dos clientes.



Seguro de vida de 100 dias após a compra pago pelas cabanhas.



Rotas de frete disponíveis. Disponibilizaremos rotas de frete a nossos clientes, facilitando a entrega dos animais.

## ASPECTOS SANITÁRIOS E REPRODUTIVOS

A sanidade de uma maneira geral tem grande importância em um rebanho. Para isto, os reprodutores ofertados estão vacinados para todas as enfermidades infectocontagiosas e reprodutivas de importância em nossa região, assim como possuem imunidade contra a Tristeza Parasitária Bovina (TBP). Ainda faz-se um minucioso controle de qualidade seminal combinado com exames de libido e de habilidade de monta, resultando em um reprodutor capacitado para o serviço a campo.

## SELEÇÃO FENOTÍPICA

A seleção pelo fenótipo tem grande importância em um programa de seleção. Ela é preponderante para a manutenção das qualidades de uma raça. Muita adaptação de um animal ao ambiente é expresso em seu fenótipo. Nossos produtos, podemos afirmar, são a perfeita interação entre o Mérito Genético e o Biótipo ideal (adaptação/fenótipo), que é demonstrado pelo excelente desempenho de nossos sistemas pastoris.

## ENTENDA O RELATÓRIO DE AVALIAÇÃO GENÉTICA PAMPAPLUS DEPS

As DEPs dos produtos são resultado do seu valor genético, com base no desempenho próprio dos pais e parentes e seu percentil é calculado levando em consideração todos os produtos avaliados o programa.

As DEPs das mães provêm dos resultados de sua progênie, pais e parentes e o percentil é calculado levando em consideração todas as mães relacionadas no programa.

As DEPs dos Touros Pais provêm dos resultados de sua progênie, pais e parentes e o percentil é calculado levando em consideração todos os pais do programa.

## FASE DE DESMAMA

Na fase de desmama, tomando-se como exemplo o peso da desmama, o valor da característica é determinado por mérito próprio

do animal através dos genes que herdou, metade do touro e a outra metade da mãe, e por mérito da habilidade materna da mãe (produção de leite e cuidados com a cria). Por isso temos:

1- DEPD – efeito direto – é expressa em quilos. Prediz a habilidade de um animal em transmitir genes para crescimento à seus filhos (progênie).

2- DEPM – efeito materno – é expressa em quilos. Prediz a diferença esperada em peso de seus netos, devido as diferenças na habilidade maternal apresentada por suas filhas.

Ou seja, as diferenças genéticas que existem entre as fêmeas, quanto a proporcionarem melhor ou pior meio para o desenvolvimento de suas crias, constituem o efeito materno.

3- TM – Total Materno – é obtida somando-se metade da DEP direta para peso a desmama à DEP materna da mesma característica. A mesma expressa em kg indica a capacidade do animal em transmitir esta característica de crescimento e habilidade materna a suas filhas, de forma que elas possam influenciar no peso a desmama de seus netos.

A par disto podem ser encontrados touros que suas filhas tenham efeito materno negativo e desmamem boas crias. Isto pode acontecer quando o efeito direto (capacidade genética de desenvolvimento) transmitida do pai aos netos (via filha) compensar o efeito inverso. O Total materno é, pois, resultado da soma  $\frac{1}{2}$  DEP direta + toda a DEP materna da característica.

4- DEPs SOBREANO e de Circunferência Escrotal ao Sobreano dos animais desmamados provêm das informações de pedigree.

## FASE PÓS-DESMAMA

1- DEPS – Peso ao sobreano – é expressa em Kg e prediz a diferença esperada de desempenho em peso dos filhos desse touro em relação aos filhos dos outros touros no período do sobreano.

2- GPD – Ganho de Peso Pós Desmama – é expresso em g/dia. Prediz a diferença esperada de ganho em peso no período de pós desmama dos filhos desse touro em relação aos filhos dos demais touros avaliados.

3 PES – Perímetro Escrotal ao Sobreano – é expressa em centímetros. Indica a capacidade do touro em produzir filhos com maior ou menos perímetro escrotal.

## ÍNDICE DE QUALIFICAÇÃO GENÉTICA (IQG) OU ÍNDICE PAMPAPLUS

Esse índice tem por objetivo agregar a contribuição genética de um animal nas características, objetivo da seleção, considerando-se os respectivos graus de importância, em um único valor classificatório. O índice estimado é ponderado pelos desvios-padrão das características incluídas.

O índice sugerido para este ano é  $= 30\%*TMD + 15\%*GPD + 15\%*OS + 12,5\%*EST + 15\%*PES$ , onde:

- TMD (kg) = total materno a desmama;
- GPD (g/dia) = ganho de peso pós-desmama;
- OS (kg) = peso ao sobreano;
- MSC (1-5) = musculatura ao sobreano;
- EST (1-5) = estatura ao sobreano;
- PES (cm) = perímetro escrotal ao sobreano.

Cabe ressaltar que esse índice tenta englobar o conjunto de características julgadas pelo PampaPlus como as de importância para os criadores de Hereford e Braford para a manutenção de seus rebanhos.

O criador deverá utilizar esse índice como meta para o melhoramento, ou seja, ele deve verificar qual a deficiência de seu rebanho ou de cada fêmea em relação à média dos animais participantes do programa e buscar animais que tenham DEPs capazes de melhorar aquela característica desejada para alcançar a média do rebanho em avaliação.

Como caso mais extremo podemos citar determinado reprodutor que tenha o índice PampaPlus negativo, mas para determinadas vacas é o reprodutor mais indicado por ter uma característica extremamente desejada e que o menor desempenho em outras

não será capaz de diminuir de forma acentuada o desempenho esperado dos filhos(as) das vacas em questão.

O desenvolvimento dos programas de melhoramento genético nos criatórios riograndenses para qualidade de carcaça busca atender as exigências do mercado consumidor e o progresso genético dos rebanhos. As avaliações genéticas dos reprodutores, para as características de qualidade de carcaça, área de olho de lombo, espessura de gordura subcutânea e espessura de gordura subcutânea na garupa (AOL, EG e EGP8), dependem da ultrassonografia para a estimação de suas DEPs para a carcaça (Diferença Esperada na Progenie).

A) **ÁREA DE OLHO DE BIFE (AOB):** Medida em  $cm^2$ , possui alta relação com rendimento de carcaça e cortes nobres.

B) **ESPESSURA DE GORDURA SUBCUTÂNEA:** Medida em milímetros, possui relação com precocidade de terminação e precocidade sexual.

C) **EGP8:** Medida em milímetros na altura da picanha, possui relação com a uniformidade de deposição de gordura na carcaça.

D) **MARMOREIO:** Definido como a acumulação de gordura intramuscular na carne, normalmente avaliado na área de “olho de lombo”, entre a 12ª e 13ª costela que confere a carne exclusiva maciez, sabor, cor, textura e suculência.

Para qualquer informação adicional, entre em contato conosco:  
 Reculuta Agropastoril: (55) 8142.0637 | [reculuta.com](http://reculuta.com)  
 São Bento: (55) 911.3501 | [brafordsaobento.com.br](http://brafordsaobento.com.br)

# TOUROS DE REFERÊNCIA Reculuta Agropastoril

---





### **RECOLUTA PATRIOTA L 231**

---

Principal touro pai Reculuta, utilizado em mais de 500 produtos nos últimos dois acasalamentos, Líder do Sumário de Touros Pais PampaPlus 2013. Reprodutor completo. Combina dados maternos, de crescimento, carcaça e pigmentação.

## TOUROS DE REFÊRENCIA – Reculuta Agropastoril



NJW 98S DURANGO 44U



SATUR GENIO 3957



HORMIGA LAPACHO 07 – CAUDILLO



TH 71U 719T MR HEREFORD 11X





**SATUR GENIO MILAGRO 4142**



**SATUR RECORD SACRIFICIO 4218 TE**



**THR THOR 4029**



**RECLUTA PATRIOTA L 231**

## TOUROS DE REFÊRENCIA – Reculuta Agropastoril



MC RANGER 9615



BOYD WORLDWIDE 9050 ET



# TOUROS HEREFORD

## Parceria genética Reculuta Agropastoril/ Soc. Gan. San salvador

---

Em 2013 começamos um Programa Genético conjunto com Sociedad Ganadera San Salvador (Uruguay) com a intenção de aumentarmos a variabilidade de nosso rebanho e ao mesmo tempo brindarmos a nossos clientes animais provenientes de doadoras de um criatório consagrado como é o da Soc. Gan. San Salvador.

San Salvador foi criada em 1978 sob uma forte gestão empresarial , em 1984 concorre por primeira vez na Expo Prado conquistando a Reservada Grande Campeã, posteriormente são importadas fêmeas dos EUA e Argentina começando um ambicioso programa de Transferência de Embriões.

Em sua trajetória na Expo Prado já possui 18 Grandes Campeonatos e 15 Reservado Grande Campeões, em suas 5 participações em Palermo com fêmeas obteve 1 Grande Campeã e 2 Reservadas Grande Campeã atestando a consistência do trabalho genético da Cabanha.

Produziu Reprodutores consagrados como Gênio, El Recomendado, Sucessor, Granbife, Milagro, Sacrificio entre tantos outros.

Nosso Agradecimento a Família Fernández por apostarem em nosso trabalho e associarem sua marca a Reculuta Agropastoril.



[www.reculuta.com.br](http://www.reculuta.com.br)  
[www.socgansansalvador.com.uy](http://www.socgansansalvador.com.uy)

# LOTE 1

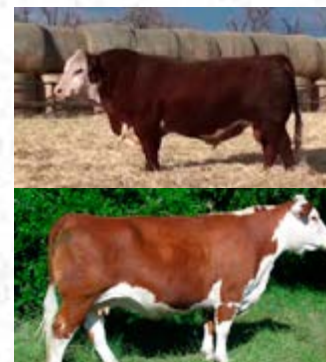
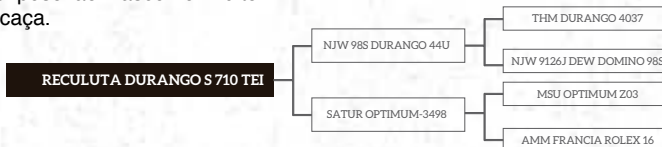
TAT	NASC	PAI	MAE	P. NASC	P. DESMAME	P. SOBREANO	CE	MARCA	PESO
RECOLUTA DURANGO S 710 TEI	29/08/14	NJW 98S DURANGO 44U	SATUR OPTIMUM-3498	34	224	657	37	P	785

## NJW 98S DURANGO 44U

- Um pai destacado da Raça, Pedigree moderno.
- Possui uma curva de crescimento ideal, baixo peso ao nascer e muito crescimento, excelentes dados maternos e de carcaça.
- Pacote genético completo.

## SATUR OPTIMUM 3498

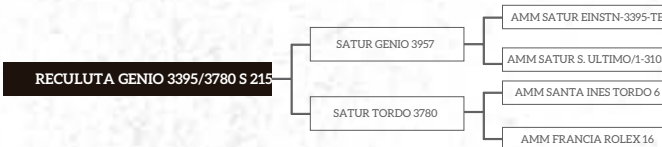
- Campeã vaquilhona Expo Prado 2006.
- Doadora de excelente coloração e pigmentação ocular.
- Excelente avaliação genética, top 10% superior para peso sobreano e Habilidade Maternal, muito feminina e tamanho moderado.



TAT	NASC	PAI	MAE	P. NASC	P. DESMAME	P. SOBREANO	CE	MARCA	PESO
RECOLUTA GENIO 3395/3780 S 215	07/10/14	SATUR GENIO 3957	SATUR TORDO 3780	32	214	622	37	H	770

## SATUR GENIO 3957

## AMM SATUR EINSTN-3395-TE



TAT	NASC	PAI	MAE	P. NASC	P. DESMAME	P. SOBREANO	CE	MARCA	PESO
RECLUTA DURANGO S 703 TEI	26/08/14	NJW 98S DURANGO 44U	SATUR S.STOCKMASTER 3034-3512	35	235	648	38	P	833

**NJW 98S DURANGO 44U**

- Um pai destacado da Raça, Pedigree moderno.
- Possui uma curva de crescimento ideal, baixo peso ao nascer e muito crescimento, excelentes dados maternos e de carcaça.
- Pacote genético completo.

**SATUR S.STOCKMASTER 3034-3512**

- Seu pedigree combina 3 linhas muito produtivas : Butler , Fortress y Stockmaster.
- Doadora com 31 filhos na San Salvador .
- Vaca muito profunda y comprida.



# LOTE 3

TAT	NASC	PAI	MAE	P. NASC	P. DESMAME	P. SOBREANO	CE	MARCA	PESO
RECLUTA SACRIFICIO 3263 S 706 TEI	26/08/14	SATUR RECORD SACRIFICIO 4218 TE	SATUR ROLEX 3263	33	232	598	37	P	795

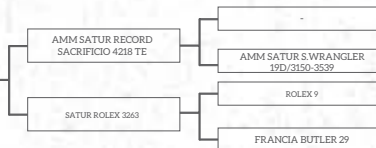
## SATUR RECORD SACRIFICIO 4218 TE

- Grande Campeão Junior e Reservado de Grande campeão Expo Prado 2012.
- Excelente coloração e 100% pigmentado, Produz animais de fácil pelechamento, muito compridos e com tamanho moderado.

## SATUR ROLEX 3263

Mae de Pletórico Grande Campeão e Supremo Campeão Expo Prado 2013

RECLUTA SACRIFICIO 3263 S 706 TEI



TAT	NASC	PAI	MAE	P. NASC	P. DESMAME	P. SOBREANO	CE	MARCA	PESO
RECLUTA LAPACHO 07 S 707 TEI	28/08/14	HORMIGA LAPACHO 07	SATUR GRANBIFE 4009	34	214,0	624	39	P	788

## HORMIGA LAPACHO 07 (CAUDILLO)

- Sem duvida dos grandes pais da Raça.
- Usado em mais de 38 rodeios de Pedigree, excelente régua de DEP's com alta Acurácia.
- Curva ideal com facilidade de parto combinado com muito crescimento.

## SATUR GRANBIFE 4009

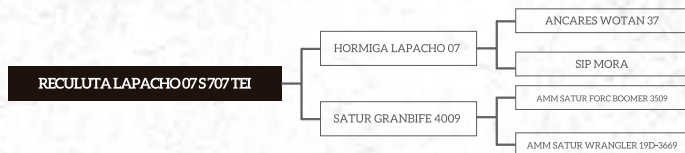
Mãe da campeã Vaquilhona Menor Expo Prado 2013 e da Reservada Campeã Vaca Jovem Expo Prado 2014, é também mãe de JAVA Reservado Campeão Terneiro Menor Expo Prado 2014 e Terceiro melhor 2 anos menor Expo Prado 2015.



HormigaLapacho 07



Satur Granbife 4009



JAVA(iramao Materno)

# TOUROS HEREFORD Reculuta Agropastoril

---



## LOTE 4

TAT	NASC	PAI	MAE	DEP N	DEP D	DEP F	CE	MARCA	PESO
RECOLUTA PATRIOTA S 129	18/09/14	RECOLUTA PATRIOTA L 231	RECOLUTA J 001	1,24	7,97	18,83	38	HH	825

### RECOLUTA PATRIOTA S 129

- Filho de Reculuta Patriota melhor pai de progênie Nacional por 3 gerações.
- Segundo melhor touro jovem Nacional Sumário PampaPlus/Embrapa com índice final 18,83 e Top 0,1% para Peso ao desmame, Peso ao Sobreano e Ganho pós desmame, um touro de exceção.
- Sua mãe Reculuta J001 é uma vaca destacada de nosso rebanho e Top 3% de Índice de Qualificação Geral.



RECOLUTA PATRIOTA L 231

TAT	NASC	PAI	MAE	DEP N	DEP D	DEP F	CE	MARCA	PESO
RECOLUTA PATRIOTA S 208	21/09/14	RECOLUTA PATRIOTA L 231	RECOLUTA K 136	1,18	6,68	17,01	40	HH	793

### RECOLUTA PATRIOTA S 208

- Outro importante filho do Reculuta Patriota Top 0,5% de Índice de Qualificação Geral.
- Top 0,5% para peso ao desmame e 0,1% para Peso ao Sobreano e Ganho Pós Desmame.



TAT	NASC	PAI	MAE	DEP N	DEP D	DEP F	CE	MARCA	PESO
RECOLUTA PATRIOTA S 912	17/09/14	RECOLUTA PATRIOTA L 231	RECOLUTA H 081	1,19	10,07	23,65	37	HH	832

**RECOLUTA PATRIOTA S 912**

- O filho do Patriota com melhores índices produzido na Reculuta, Top 0,1% para Peso ao Desmame, Peso ao Sobreano e Ganho Pós Desmame.
- Top 0,1% de Índice de Qualificação Geral(IQG) com índice final 4,04 o que o consagrou o melhor touro Jovem Nacional Sumario PampaPlus/Embrapa.
- Sua mãe Reculuta H081 foi integrante de pista e Melhor terneira Rustica na Exposição Nacional HB.
- Seu avo materno é o lendário Wrangler 19D.
- Touro de Exceção.



RECOLUTA PATRIOTA L 231



NJW WRANGLER 19D

**LOTE 6**

TAT	NASC	PAI	MAE	DEP N	DEP D	DEP F	CE	MARCA	PESO
RECOLUTA PATRIOTA S 080	19/09/14	RECOLUTA PATRIOTA L 231	RECOLUTA K 237	0,99	5,91	15,98	43	HH	755

**RECOLUTA PATRIOTA S 080**

- Outro filho de Patriota top 0,5% de Índice de Qualificação Geral(IQG).
- Top 1% para Peso ao Desmame e Top 0,1% para Peso ao Sobreano e Ganho Pós Desmame.
- Sétimo melhor touro Jovem Nacional pelo Sumario PampaPlus/Embrapa.
- Sua mãe Reculuta K 237 é top em Avaliação para facilidade de parto e ganho pós desmame.



RECOLUTA PATRIOTA L 231

TAT	NASC	PAI	MAE	DEP N	DEP D	DEP F	CE	MARCA	PESO
RECOLUTA PATRIOTA S 566	23/09/14	RECOLUTA PATRIOTA L 231	RECOLUTA H 089	1,17	6,36	14,43	37	HH	772

**RECOLUTA PATRIOTA S 566**

- Top 1% de Índice de Qualificação Geral(IQG), sendo 1% superior para Peso ao desmame, 0,5% superior para Peso ao Sobreano e 0,1% para Ganho Pós Desmame.
- Touro extremamente carniceiro, excelente combinação de Patriota em vaca NJW Relic.

## LOTE 7

TAT	NASC	PAI	MAE	DEP N	DEP D	DEP F	CE	MARCA	PESO
RECOLUTA EINSTN S 914	22/09/14	SATUR GENIO 3957	RECOLUTA X 500	0,19	5,44	18,64	37	HH	795

### RECOLUTA EINSTN S 914

- Importante filho de SATUR GENIO 3957, touro adquirido da San Salvador e importado ao Brasil pela Reculuta, muito utilizado em nosso Programa de Transferência de Embriões.
- Reprodutor com Índice de Qualificação Geral top 0,1%, sendo 1% superior para Peso ao desmame e Top 0,1% para Peso ao Sobreano e Ganho Pós Desmame.
- Quarto melhor touro Jovem Nacional pelo Sumario PampaPlus/Embrapa.
- O penúltimo filho de uma das 5 melhores vacas da Reculuta a X 500, uma vaca magnífica, IQG 1%.



Satur Genio 3957(pai)

## LOTE 8

TAT	NASC	PAI	MAE	DEP N	DEP D	DEP F	CE	MARCA	PESO
RECOLUTA RANGER S 023	02/10/14	MC RANGER 9615	RECOLUTA X 687	0,21	9,23	0,40	39	HH	756

### RECOLUTA RANGER S 023

- Filho de um Campeão Nacional USA, o MC RANGER 9615, excepcional reprodutor linhagem Wrangler.
- Sua mãe Reculuta X 687 esta entre as 3 melhores vacas Reculuta e já produziu o Supremo Campeão Nacional Rustico Reculuta Soberano K170 vendido a Estancia Tamanca tradicional criatório de Hereford de Santa Vitoria do Palmar.
- Top 9% para Ganho Pós Desmame, ideal para melhorar habilidade materna.



MC RANGER 9615



Reculuta Soberano (Irmão materno)

TAT	NASC	PAI	MAE	DEP N	DEP D	DEP F	CE	MARCA	PESO
RECOLUTA S 028	16/09/14	RECOLUTA VAGAO N 121	RECOLUTA G 069	0,21	4,05	11,67	41	HH	773

### RECOLUTA S 028

- Filho do Supremo Campeão Nacional Rustico Reculuta Vagão N121 vendido ao Dr. Carlos Alberto Araújo da Rosa, tradicional criador de Hereford de Dom Pedrito.
- Reprodutor com IQG 2%, sendo 4% superior para Peso ao Desmame, 1% superior para peso ao sobreano e top 0,1% para Ganho Pós Desmame.



Reculuta Vagão N 121 (pai)

TAT	NASC	PAI	MAE	DEP N	DEP D	DEP F	CE	MARCA	PESO
RECLUTA ONLINE S 015	03/10/14	RECLUTA ON LINE L 264	RECLUTA M 004	0,79	6,95	11,25	40	HH	762

**RECLUTA ONLINE S 015**

- Filho de Recluta Online L 264 importante pai Recluta em coleta na cabanha.
- IQG 2% sendo superior para características de Peso ao Desmame, Peso ao sobreano, Ganho Pós desmame e Maternal.
- Sua mãe é uma importante vaca Recluta, integrante de pista e Top 0,1% de Avaliação Genética.



Recluta online L264 (pai)

TAT	NASC	PAI	MAE	DEP N	DEP D	DEP F	CE	MARCA	PESO
RECLUTA THOR S 040	27/08/14	THR THOR 4029	RECLUTA G 141	-0,19	1,61	2,76	38	H	786

**RECLUTA PATRIOTA S 566**

- Filho do THR THOR 4029 pai da Campeã Nacional Hereford USA -KJ DWE Sheila 457Y.
- Top em avaliação Genética para Facilidade de Parto Peso ao Sobreano e Ganho Pós Desmame.



THR THOR 4029 (pai)



Sheila(Campeã nacional USA)

**LOTE 10**

TAT	NASC	PAI	MAE	DEP N	DEP D	DEP F	CE	MARCA	PESO
RECLUTA THOR 4106 S 322	17/10/14	THR THOR 4029	AMM SATUR-LAR 4106 TE	33	248	687	42	H	819

**RECLUTA ONLINE S 015**

- Filho do THR THOR 4029 que em sua avaliação lidera em 12 características diferentes no Programa da American Hereford Association(AHA).
- Sua mãe AMM SATUR-LAR 4106 TEfoi comprada de Soc. Ganadera San Salvador e importada para o Brasil, hoje compõe o Grupo de Doadoras Elite com excelentes terneiros produzidos.



THR THOR 4029 (pai)



4106 COM CRIA

## LOTE 11

TAT	NASC	PAI	MAE	DEP N	DEP D	DEP F	CE	MARCA	PESO
RECLUTA S102	05/10/14	RECLUTA CLINTON L 176	RECLUTA G 093	0,16	0,27	5,09	40	HH	769

### RECLUTA S 102

- Touro de excelente avaliação de parto em sua avaliação, com excelente maternal e Ganho Pós Desmame (Top 2%). IQG 14%.
- Sua mãe Reculuta G 093 é uma vaca de destaque na cabanha top 1% de Avaliação Genética(IQG).

TAT	NASC	PAI	MAE	DEP N	DEP D	DEP F	CE	MARCA	PESO
RECLUTA GRAND SLAM S 210	05/10/14	RECLUTA GRAND SLAM J 005	RECLUTA I 239	0,48	1,93	6,86	37	HH	764

### RECLUTA S 028

- Filho de Reculuta J005, irmão materno do Patriota, foi líder de sua geração, ficou reservado para uso na Reculuta, excelentes dados de avaliação e de progênie.
- Reculuta Grand Slam S210 é um touro que destaca-se por seus dados de Peso ao Desmame, Total maternal e Ganho pós Desmame.
- Índice de Qualificação Geral Top 17%.

## LOTE 12

TAT	NASC	PAI	MAE	DEP N	DEP D	DEP F	CE	MARCA	PESO
RECLUTA PATRIOTA S 067	12/09/14	RECLUTA PATRIOTA L 231	RECLUTA I 150	0,72	0,2	4,57	37	HH	756

### RECLUTA PATRIOTA S 067

- Filho de Reculuta Patriota com avaliação genética Superior para Ganho Pós Desmame(15%) e Peso ao Sobreano(6%).



RECLUTA PATRIOTA L 231

TAT	NASC	PAI	MAE	DEP N	DEP D	DEP F	CE	MARCA	PESO
RECLUTA EINSTN S 207	01/10/14	SATUR GENIO 3957	RECLUTA K 015	0,47	7,15	16,81	40	HH	819

### RECLUTA EINSTN S 207

- Filho de Satur Gênio com excelente avaliação genética, Top 0,5% de índice de Qualificação Genética sendo top 0,5% para Peso ao Desmame e Top 0,1% para Peso ao Sobreano e Ganho Pós Desmame.
- Situa-se entre os 10 melhores touros jovens pelo Sumário PampaPlus/Embrapa.
- Linhagem Wrangler fechada.



SaturGênio 3957(pai)

TAT	NASC	PAI	MAE	DEP N	DEP D	DEP F	CE	MARCA	PESO
RECOLUTA ONLINE S 034	19/09/14	RECOLUTA ONLINE L 264	RECOLUTA J 115	0,16	1,98	1,27	37	H	738

**RECOLUTA ONLINE S 034**

- Filho de Reculuta Online L264.
- Touro de facilidade de parto, seu avo paterno é o Reculuta T 103, touro que junto com Patriota possui maior influencia genética em nosso Plantel.



Reculuta Online L264(pai)



Reculuta T103 (Avo materno)

TAT	NASC	PAI	MAE	DEP N	DEP D	DEP F	CE	MARCA	PESO
RECOLUTA PATRIOTA S 212	22/09/14	RECOLUTA PATRIOTA L 231	RECOLUTA L 350	1,01	1,06	5,62	38	HH	768

**RECOLUTA PATRIOTA S 212**

- Pra finalizar a oferta de Reprodutores Hereford outro filho de Patriota de excelente dados zootécnicos, Índice de Qualificação Geral de 7%, Top para Habilidade Materna(5%), Total Maternal(2%), Peso ao Sobreano (10%) e Ganho Pós Desmame (6%).



RECOLUTA PATRIOTA L 231

**FEMEAS POLLED HEREFORD PO Reculuta Agropastoril**

**TOUROS UTILIZADOS NO SERVIÇO DAS NOVILHAS:**

**CRR 719 CATAPULT 109:** Catapult é um touro incomparavel em termos de valor genético, combina baixo peso ao nascer com grande desempenho ponderal e valores de qualidade de carcaça. Líder na Raça Hereford(Avaliação Panamericana) para pontuação de uberes e tetos. Produziu as femeas mais valorizadas nos EUA. Todas estas características nos levou a importar para o Brasil semen deste touro realmente diferenciado.

**TRIARA XCELORATOR 594X:** Touro com excepcional avaliação para peso ao desmame e peso ao ano, Pedigree muito consistente neto de CCR 57G STAMINA ET 199S com excelente racial. Combina facilidade de parto com muito desempenho e excelente AOB (top 2%).



## LOTE 14

TAT	NASC	PAI	MAE	P. NASC	P. DESMAME	P. SOBREANO	CE	MARCA	PESO
RECOLUTA BOYD WORLDWIDE 3539 S 711 TEI	28/08/14	BOYD WORLDWIDE 9050 ET	SATUR S.WRANGLER 19D/3150-3539	32	198	307	TE	P	443

### RECOLUTA BOYD WORLDWIDE 3539 S 711 TEI

- Touro moderado e pigmentado
- Muito utilizado nos EUA tanto em Rebanhos puros como comerciais
- Produz fêmeas com muita fertilidade, habilidade materna e facilidade de parto.
- Mocho Homozigoto



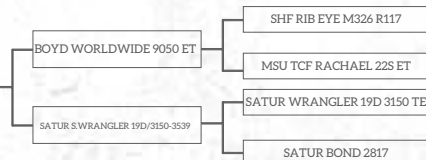
BOYD WORLDWIDE

TAT	NASC	PAI	MAE	P. NASC	P. DESMAME	P. SOBREANO	CE	MARCA	PESO
RECOLUTA BOYD WORLDWIDE 3539 S 712 TEI	29/08/14	BOYD WORLDWIDE 9050 ET	SATUR S.WRANGLER 19D/3150-3539	34	221	318	TE	P	479

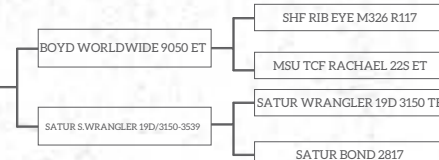
### RECOLUTA BOYD WORLDWIDE 3539 S 712 TEI

- Mae de SACRIFICIO Reservado Grande Campeao Expo Prado 2012.
- Mae de UNICO Reservado Campeao Junior Expo Prado 2015.

RECOLUTA BOYD WORLDWIDE 3539 S 712



RECOLUTA BOYD WORLDWIDE 3539 S 711



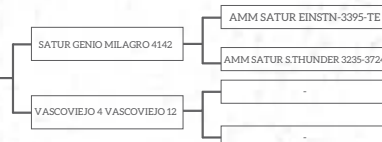
## LOTE 15

TAT	NASC	PAI	MAE	P. NASC	P. DESMAME	P. SOBREANO	CE	MARCA	PESO
RECOLUTA MILAGRO 3539 S 708 TEI	26/08/14	SATUR GENIO MILAGRO 4142	VASCOVIEJO 4 VASCOVIEJO 12	35	231	342	TE	P	509

### RECOLUTA MILAGRO 3539 S 708 TEI

- Destacado filho de Genio.
- Campeao 2 anos maior Expo Durazno 2012.
- Touro de excepcional selo racial.
- Excelente Pedigree que combina Einstn em mae Thunder.

RECOLUTA MILAGRO 3539 S 708 TEI



SATUR GENIO MILAGRO 4142 (pai)

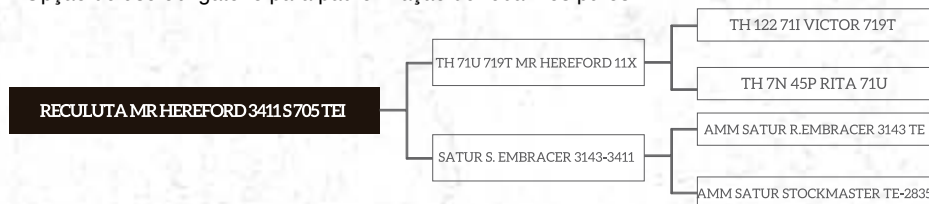
TAT	NASC	PAI	MAE	P. NASC	P. DESMAME	P. SOBREANO	CE	MARCA	PESO
RECLUTA MR HEREFORD 3411 S 705 TEI	27/08/14	TH 71U 719T MR HEREFORD 11X	SATUR S. EMBRACER 3143-3411	36	206	321	TE	P	458

**RECLUTA MR HEREFORD 3411 S 705 TEI**

- Preço máximo do remate da Topp Hereford de 2011 vendido 2/3 por 180 mil dolares.
- Imprecindível a criadores que queiram melhorar dados de avaliação sem afetar fenotipo.
- Top de avaliação em praticamente todas características avaliadas com destaque para facilidade de parto, peso ao desmame e ao ano.
- Produz fêmeas de uberes corretos e de excelente habilidade materna.
- Opção de uso obrigatório para padronização de rebanhos puros.



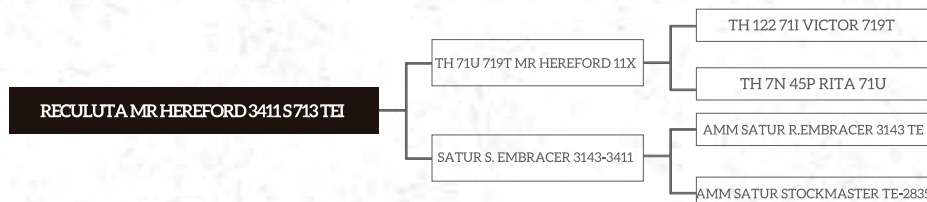
MR HEREFORD



TAT	NASC	PAI	MAE	P. NASC	P. DESMAME	P. SOBREANO	CE	MARCA	PESO
RECLUTA MR HEREFORD 3411 S 713 TEI	28/08/14	TH 71U 719T MR HEREFORD 11X	SATUR S. EMBRACER 3143-3411	33	215	308	TE	P	441

**RECLUTA MR HEREFORD 3411 S 713 TEI**

- Mae da Campea Terneira Maior Expo Prado 2012, Campea Vaquilhona Maior Expo Prado 2013.
- Reservada Campea vaca com Cria Expo Prado 2014.



# O REMATE DOS GIGANTES



[reculuta.com.br](http://reculuta.com.br)

+55 (55) 8142 0637 • [facebook.com/reculuta](https://facebook.com/reculuta)

Reculuta & São Bento se abastecem com produtos de qualidade incontestável.

APOIO:

TRANSMISSÃO

